



# MyCareLink™

PATIENTENMONITOR

Einfach. Immer in Verbindung.



## Information zur telemetrischen Fernüberwachung

Ihr Arzt/Ihre Ärztin hat entschieden, Ihnen ein System für die telemetrische Fernüberwachung zu verordnen. Auf diese Weise hat er einen leichten Zugang zu Informationen, die ihm Folgendes ermöglichen:

- kontinuierliches Management Ihrer Herzerkrankung, ohne dass Sie sich beim Arzt persönlich vorstellen müssen (es sei denn, dies ist erforderlich)
- regelmäßige Überwachung Ihres Implantats
- jederzeit bei Bedarf Daten von Ihrem Implantat zu übertragen

Für Sie bedeutet das:

- Sie sind auch zu Hause oder auf Reisen mit Ihrem Arzt verbunden
- Auch bei Auslandsreisen bleiben Sie verbunden, da Ihr Monitor weltweit über das Vodafone-Netz ohne Zusatzkosten Informationen senden kann
- Sie müssen nur im Bedarfsfall persönlich in die Klinik kommen

## MyCareLink™ Patientenmonitor

Der hochmoderne Patientenmonitor von Medtronic nutzt die weltweite Mobilfunktechnologie, damit Sie schnell und einfach Daten an Ihren Arzt senden können.



### Praktisch und beruhigend

In einer aktuellen Umfrage berichteten die Patienten:

- Die telemetrische Überwachung spart Zeit, Mühe und Ressourcen, da weniger Arzttermine und damit weniger Anreisen zur Klinik notwendig sind.<sup>1</sup>
- Die Patienten berichten von einem Gefühl der Sicherheit und zeigen einen hohen Akzeptanz- und Zufriedenheitsgrad.<sup>1,2</sup>

**Zur Überprüfung des Implantats müssen Sie nicht mehr in die Klinik fahren.**

### Einige Fakten über die telemetrische Fernüberwachung von Medtronic:

- Zurzeit senden hunderttausende Patienten, die ein Implantat von Medtronic zur Unterstützung der Herzfunktion haben, in 45 Ländern<sup>3</sup> Informationen des Geräts an ihren Arzt – von zu Hause oder unterwegs.
- Die telemetrische Fernüberwachung gibt Ihnen das Vertrauen, dass Ihr Arzt wichtige Daten für die Behandlung Ihres Herzens erhält – zum gewünschten Zeitpunkt und von jedem Ort.
- Die Daten werden an eine gesicherte Website übertragen, auf die Ihr Arzt Zugriff hat. Auf diese Weise können Sie sicher sein, dass Ihre Daten geschützt sind.

## Einfache Bedienung

Noch nie war das Senden von Daten von Ihrem Implantat an Ihren Arzt so einfach. Verständliche animierte Anweisungen auf dem Display des MyCareLink Monitors leiten Sie Schritt für Schritt durch das Übertragungsverfahren.

Dank der einfachen Anweisungen auf dem Display können Sie den Monitor einfach an das Stromnetz anschließen und sofort benutzen.



## Einfach mitnehmen

Da der MyCareLink Monitor nicht schwer ist, kann er beim Verlassen der Wohnung bequem mitgenommen werden.

Sie können mit Seelenruhe verreisen, da Sie wissen, wie problemlos Sie von fast überall in der Welt eine Verbindung zu Ihrem Arzt herstellen können.<sup>4-5</sup>

## Einfache Verbindung

Die Mobilfunktechnologie des MyCareLink Monitors macht eine Verbindung zu Ihrem Arzt einfach. Sie brauchen dazu weder einen Festnetzanschluss noch ein Mobiltelefon.

Solange Sie sich im Versorgungsbereich eines Mobilfunknetzes\* befinden, kann der MyCareLink Monitor Implantatdaten an Ihren Arzt senden.

\* Wie bei anderen Mobilfunkgeräten wird die Verfügbarkeit von Mobilfunknetzen von vielen Faktoren beeinflusst. Das Mobilfunksignal kann gelegentlich unterbrochen oder die Signalstärke nicht ausreichend sein.



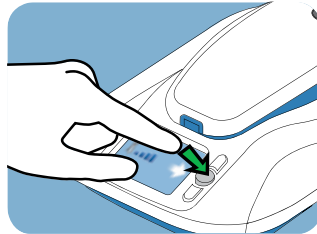
## Einrichten des Monitors für manuelle Übertragungen

- Setzen Sie sich bequem hin und platzieren Sie den Monitor so, dass Sie seine Vorderseite gut sehen können.
- Der Monitor sollte sich dabei an einer Stelle mit gutem Mobilfunksignal und in der Nähe einer Steckdose befinden.



## Ablezen der Daten

1. Drücken Sie zunächst den Startknopf auf dem MyCareLink Patientenmonitor.



2. Nehmen Sie den Abfragekopf von der Basisstation des MyCareLink Patientenmonitors ab.



3. Halten Sie den Abfragekopf über Ihr Implantat.



4. Der Monitor beginnt nun mit dem Ablezen der Implantatdaten und im Anzeigefeld wird ein grüner Fortschrittsbalken angezeigt.



## Übertragung der Daten

5. Nach Abschluss des Vorgangs hören Sie zwei kurze Töne, und Sie werden über das Display aufgefordert, den Abfragekopf wieder auf die Basisstation zu legen.



6. Der MyCareLink Monitor sendet Ihre Implantatdaten nun an das CareLink®-Netzwerk. Auf dem Display erscheint erneut ein grüner Fortschrittsbalken, der die Übertragung der Daten anzeigt.



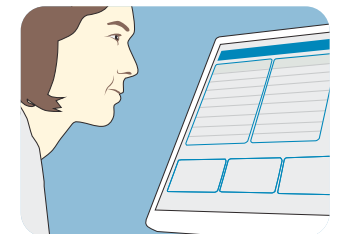
7. Nach erfolgreicher Datenübertragung wird ein grünes Häkchen angezeigt.



Der gesamte Vorgang – einschließlich aller Schritte – nimmt oft nicht mehr als 3 Minuten in Anspruch. Der Vorgang kann jedoch länger (bis zu 12 Minuten) dauern, je nachdem wie viele Daten von Ihrem Implantat aufgezeichnet und versendet werden.

## Überprüfen der Daten

- Die Klinik hat Zugriff auf das sichere CareLink-Netzwerk und überprüft die von Ihrem Implantat gesendeten Daten.
- Je nach Vorgehensweise in der Klinik und Ihrer persönlichen Situation nimmt die Klinik möglicherweise Kontakt zu Ihnen auf.



# Häufig gestellte Fragen

## 1. Kann ich mit dem MyCareLink™ Patientenmonitor verreisen?

Ja. Der MyCareLink Monitor ist klein, leicht und einfach zu verstauen. Die einfache Einrichtung und der unkomplizierte Betrieb über das weltweite Mobilfunknetz erlauben es, den Monitor bequem überall hin mitzunehmen.

Es sollte keinerlei Probleme bei den Sicherheitskontrollen in Flughäfen verursachen. Achten Sie darauf, die Karte mit der Geräteidentifikation mitzunehmen, falls Sie von Mitarbeitern der Fluggastkontrolle befragt werden.

## 2. Kann ich mit meinem MyCareLink Patientenmonitor ins Ausland verreisen?

Ja. Die Mobilfunktechnologie des MyCareLink Monitors stellt in den meisten Ländern eine Verbindung her, sofern ein Mobilfunksignal verfügbar ist. Wenn Sie die Mobilfunknetz-Versorgung in einem bestimmten Land prüfen möchten, gehen Sie auf folgende Internetseite: <http://maps.mobileworldlive.com/index.php>

## 3. Es wird also kein Mobiltelefon oder Festnetzanschluss zur Datenübertragung gebraucht. Wie genau funktioniert der Monitor dann überhaupt?

Der MyCareLink Monitor besitzt eine Komponente, die eine Verbindung mit dem Mobilfunknetz auf Grundlage einer Vereinbarung mit dem Mobilfunkanbieter Vodafone herstellt. Der Service funktioniert nur, wenn Sie vor Ort ein Mobilfunksignal empfangen können.

## 4. Kann ich die Stromversorgung des MyCareLink Patientenmonitors auch unterbrechen?

**Der Monitor empfängt gelegentlich Software-Updates, wenn diese bereitstehen. Aus diesem Grund sollte er immer mit Strom versorgt werden.**

Der MyCareLink Monitor wurde jedoch als tragbares System entwickelt. Daher können Sie den Monitor vom Strom trennen, um ihn an einem anderen Ort aufzustellen, z. B. wenn Sie verreisen.

## 5. Besteht die Gefahr von Interferenzen zwischen dem MyCareLink Patientenmonitor und anderen Geräten?

Während einer Datenübertragung sollten Sie Fernseher, Computerbildschirme, Mobiltelefone und andere kabellos verbundene Geräte (insbesondere Bluetooth-Geräte) im Umkreis von 2m um den MyCareLink Monitor ausschalten.

## 6. Wann sollte ich Daten von meinem Implantat übertragen?

Die Datenübertragungen sollten wie von Ihrem Arzt verordnet erfolgen.

## 7. Sendet der MyCareLink™ Patientenmonitor jeden Tag Daten zu meiner Klinik?

Die Datenübertragung erfolgt gemäß den geplanten Übertragungszeitpunkten bzw. den Anweisungen Ihres Arztes.







# MyCareLink™

PATIENTENMONITOR



Die **MyCareLink Patienten-App** ist via **QR-Code** oder im Internet auf der Website **mycarelink.info** erhältlich.

## Literatur

- <sup>1</sup> Ergebnisse Patientenumfrage, Mai 2013.
- <sup>2</sup> Cronin EM, Ching EA, Varma N, Martin DO, Wilkoff BL, Lindsay BD. Remote monitoring of cardiovascular devices: a time and activity analysis. Heart Rhythm. December 2012;9(12):1947-1951.
- <sup>3</sup> Medtronic CareLink Messparameter, April 2013.
- <sup>4</sup> Medtronic Archivdaten, 2013.
- <sup>5</sup> Crossley GH, Boyle A, Berman B. Patient and caregiver burdens of following implantable cardioverter defibrillators. Präsentiert bei der HRS 2008.

## Hinweis

Ausführliche Informationen über Implantationsverfahren, Indikationen, Kontraindikationen, Warnhinweise, Vorsichtsmaßnahmen und potenzielle unerwünschte Ereignisse finden Sie in der Gebrauchsanweisung.

## www.medtronic.eu

### Europa

Medtronic International Trading Sàrl.  
Route du Molliau 31  
Case postale  
CH-1131 Tolochenaz  
www.medtronic.eu  
Telefon: +41 (0)21 802 70 00  
Telefax: +41 (0)21 802 79 00

### Deutschland

Medtronic GmbH  
Earl-Bakken-Platz 1  
DE-40670 Meerbusch  
duesseldorf@medtronic.com  
www.medtronic.de  
Telefon: +49 (0)2159 81 49 0  
Telefax: +49 (0)2159 81 49 100

### Österreich

Medtronic Österreich GmbH  
Millennium Tower  
Handelskai 94-96  
AT-1200 Wien  
vienna@medtronic.com  
www.medtronic.at  
Telefon: +43 (0)1 240 44 0  
Telefax: +43 (0)1 240 44 100

### Schweiz

Medtronic (Schweiz) AG  
Talstrasse 9  
Postfach 449  
CH-3053 Münchenbuchsee  
www.medtronic.ch  
Telefon: +41 (0)31 868 01 00  
Telefax: +41 (0)31 868 01 99