

INSTELINSTRUCTIES VOOR MYCARELINK™ PATIËNTMONITOR

Apparaten met draadloze functionaliteit, zoals implanteerbare cardioverter defibrillatoren (ICD's):

nadat u de eerste keer handmatig informatie hebt verzonden, vindt de verzending automatisch plaats, meestal terwijl u slaapt.

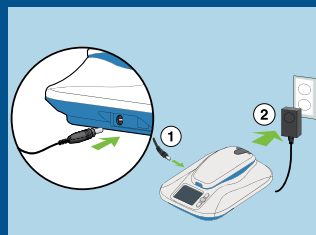
- 1) Uw monitor moet op een plaats binnen 3 meter van uw bed worden gezet, bij voorkeur op een nachtkastje.
- 2) De monitor moet een goed mobiel signaal ontvangen.
- 3) Zorg ervoor dat uw monitor altijd ingeschakeld is en aangesloten is op het stopcontact.
- 4) **Voor het eerst informatie verzenden:** Volg de stappen op deze tipkaart voor uw eerste (handmatige) verzending.
- 5) **Gebruik na eerste verzending:** Uw apparaat wordt automatisch 'wakker' en verzendt uw gegevens op de ingeplande verzendingsdatums. Soms kan iemand van het ziekenhuis u vragen handmatig gegevens te verzenden. In dat geval volgt u de stappen voor het doen van uw eerste (handmatige) verzending.

Apparaten zonder draadloze functionaliteit, zoals pacemakers (IPG's): informatie wordt altijd handmatig verzonden

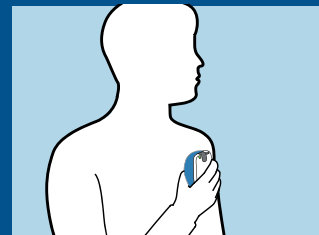
- 1) Place the monitor where you can sit comfortably and see the front of the monitor.
- 2) De monitor moet worden geplaatst op een locatie waar een goed mobiel signaal ontvangen wordt.
- 3) Zorg ervoor dat uw monitor altijd ingeschakeld is en aangesloten is op het stopcontact.
- 4) Volg elke keer dat u volgens planning informatie naar het ziekenhuis gaat verzenden de stappen voor uw eerste verzending.

STAPPEN VOOR HET INSTELLEN EN GEBRUIKEN VAN UW MONITOR

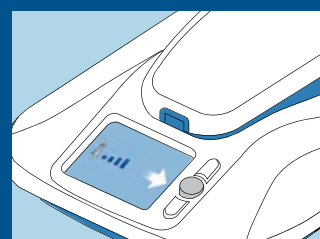
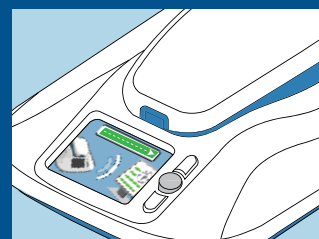
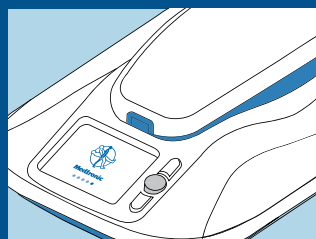
STAP 1



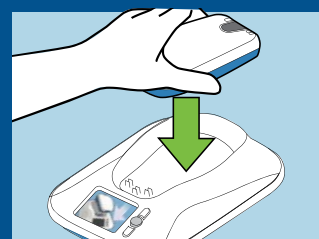
STAP 5



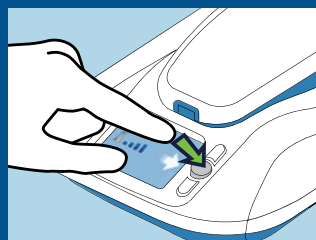
STAP 2



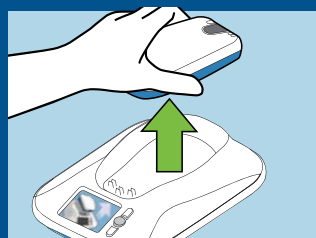
STAP 6



STAP 3



STAP 4



Raadpleeg uw patiëntenhandleiding voor volledige instel- en gebruiksinstructies.

Medtronic

Extra informatie

De MyCareLink™ patiëntmonitor van Medtronic is een apparaat dat door uw arts wordt voorgeschreven en dat wordt gebruikt voor de verzending van patiëntgegevens van bepaalde implanteerbare hartapparaten van Medtronic. Hij wordt gebruikt volgens de instructies van de arts en zoals beschreven in de producthandleiding. De verzendingen door de MyCareLink patiëntmonitor naar het CareLink™ netwerk zijn afhankelijk van de beschikbaarheid van een mobiel netwerk. De MyCareLink patiëntmonitor moet ingeschakeld zijn en binnen bereik van het apparaat zijn om draadloos gegevens te ontvangen van uw geïmplanteerde apparaat. Dit product is geen vervanging voor passende medische hulp in geval van nood en mag alleen worden gebruikt zoals aangegeven door een arts.

Uw arts heeft u de CareLink dienst van Medtronic voorgeschreven. Deze dienst is niet voor iedereen geschikt. Overleg met uw arts of dat voor u wel het geval is. Uw arts moet alle mogelijke voordelen en risico's met u bespreken. Veel patiënten zullen baat hebben bij het gebruik van deze dienst, maar de resultaten kunnen variëren.

Korte verklaring

Raadpleeg de handleidingen bij het apparaat voor uitvoerige informatie met betrekking tot de gebruiksaanwijzing, indicaties, contra-indicaties, waarschuwingen, voorzorgsmaatregelen en mogelijke complicaties/ongewenste voorvallen.

Medtronic

Europa
Medtronic International Trading Sàrl.
Route du Molliau 31
Case postale
CH-1131 Tolochenaz
www.medtronic.eu
Tel. +41 (0)21 802 70 00
Fax +41 (0)21 802 79 00

België
Medtronic Belgium N.V.
Burgemeester Etienne Demunter-
laan 5
BE-1090 Brussel
www.medtronic.be
Tel. +32 (0)2 456 09 00
Fax +32 (0)2 460 26 67

Nederland
Medtronic Trading NL B.V.
Earl Bakkenstraat 10
NL-6422 PJ Heerlen
www.medtronic.nl
Tel. +31 (0)45 566 80 00
Fax +31 (0)45 566 86 68