

HIER SIND SIE GUT AUFGEHOBEN



IHRE SICHERHEIT IST UNSERE PRIORITÄT

VOR MEINER BEHANDLUNG

Was muss ich beim Parken beachten?

.....

Welchen Eingang soll ich benutzen?

Darf ich eine Begleitperson mitbringen?

- Ja, Personen
- Nein

Gibt es eine Ausnahme (z.B. bei Behandlungen von Kindern oder Personen oder Menschen mit Behinderung)?

.....

Gibt es etwas, das ich mitbringen sollte?

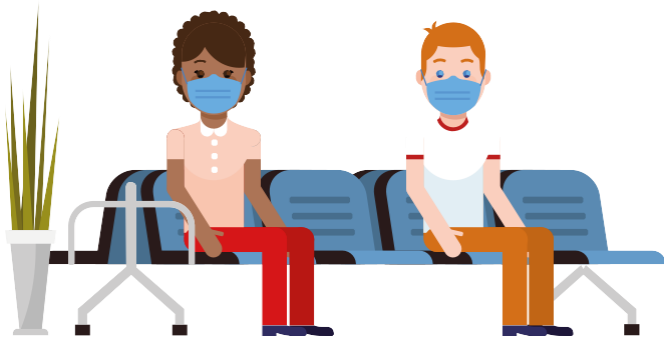
- Mund- & Nasenschutz
-
-
-
-

Check-In: Wie ist der Anmeldeprozess?

Wie viel Zeit muss ich für die zusätzlichen Schutzmaßnahmen mitbringen?

- Minuten
- Nicht mehr als sonst





WÄHREND MEINER BEHANDLUNG

Gibt es zusätzliche Maßnahmen, um das Infektionsrisiko während meiner OP zu minimieren?

- Ja
- Nein

NACH MEINER BEHANDLUNG

Wird meine Nachbehandlung wie gewohnt stattfinden?

- Ja,
- Nein,

Wie sind die Besuchsregeln nach meiner Behandlung?

- Es gibt ein Besuchsverbot
- Unsere Besuchsbedingungen

Wie wahrscheinlich ist es, dass ich mit infizierten COVID-19 Patienten in Kontakt komme?

Folgendes ist außerdem zu beachten:

Meine Notizen:

.....

.....

.....