

# COMMENT RECONNAÎTRE LE REFLUX VEINEUX SUPERFICIEL ?

De nombreux facteurs contribuent à la présence du reflux veineux superficiel, notamment :

- L'âge
- Les antécédents familiaux
- Les grossesses
- L'obésité
- Les professions nécessitant de rester debout

Le praticien effectuera un examen par échographie afin de déterminer l'éventuelle présence d'un reflux veineux superficiel.

Votre médecin a choisi de vous proposer, parmi un ensemble de traitements possibles, le traitement d'ablation segmentaire par radiofréquence.

Chaque traitement représente des risques et des avantages. Votre médecin vous a remis ce guide afin que vous puissiez mieux comprendre le dispositif et la procédure associée.

Seul un médecin peut déterminer si vous êtes candidat(e) pour ce type de traitement.

# VOUS SOUFFREZ D'INSUFFISANCE VEINEUSE CHRONIQUE ?

Votre médecin a choisi de vous proposer  
**le traitement d'ablation segmentaire  
par radiofréquence**



Document à destination des patients

## Medtronic

Medtronic France S.A.S.  
27 Quai Alphonse Le Gallo  
CS 30001  
92513 Boulogne-Billancourt Cedex  
Tél. : 01 55 38 17 00  
Fax : 01 55 38 18 00

RCS Nanterre 722 008 232

[www.medtronic.fr](http://www.medtronic.fr)

\* *Avancer, Ensemble*  
UC201701248FF  
© Medtronic 2016.  
Créé en juin 2016.  
Tous droits réservés.  
Imprimé en France par RR Donnelley  
/ 03 27 08 27 50.

**Medtronic**  
Further, Together\*

# COMPRENDRE LA MALADIE VEINEUSE

## ANATOMIE VEINEUSE DES MEMBRES INFÉRIEURS

Les veines des membres inférieurs sont classées en deux systèmes :

- Le système profond
- Le système superficiel

Les deux systèmes sont reliés entre eux par les veines perforantes

GRANDE VEINE  
SAPHÈNE

VEINE FÉMORALE

PETITE VEINE  
SAPHÈNE



## SYMPTÔMES DE L'INSUFFISANCE VEINEUSE CHRONIQUE

### LES SIGNES ET SYMPTÔMES LES PLUS COURANTS D'UN REFLUX VEINEUX SUPERFICIEL PEUVENT ÊTRE :

- Varices (1)
- Gonflement des jambes ou des chevilles (2)
- Ulcères (3)
- Lourdeur et fatigue
- Douleurs ou crampes
- Brûlures ou démangeaisons de la peau
- Syndrome des jambes sans repos ou impatiences musculaires
- Modifications de la peau (4)

Le reflux veineux superficiel est une maladie évolutive. Non traités, les symptômes peuvent s'aggraver dans le temps.



## TRAITEMENT THERMIQUE DE LA VEINE SAPHÈNE PAR RADIOFRÉQUENCE

Cette technique mini-invasive<sup>1</sup>, indiquée en première intention dans les recommandations internationales, peut être réalisée sous anesthésie locale, en ambulatoire (hospitalisation de quelques heures) et permet une reprise de vos activités normales dès le lendemain.

### LES ÉTAPES CLÉS DE L'INTERVENTION :

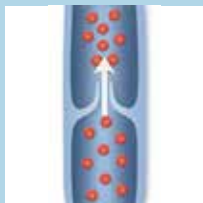
- Sous échographie, votre médecin ponctionne la veine malade et introduit la sonde alimentée par radiofréquence
- La chaleur transmise par la sonde entraîne la destruction de la veine
- La veine malade est alors fermée et se résorbe progressivement en quelques mois jusqu'à disparaître complètement

<sup>1</sup>Petite incision et cicatrice réduite par rapport à une chirurgie classique

## POURQUOI LES VEINES DEVIENNENT-ELLES MALADES ?

Le reflux veineux superficiel se manifeste lorsque les valves qui assurent la circulation du sang en direction du cœur sont endommagées ou malades. Le sang peut alors s'accumuler dans les jambes et engendrer la dilatation des veines ou des varices.

### VALVE SAINE



Les valves saines dirigent la circulation sanguine dans une direction précise.

### VALVE MALADE



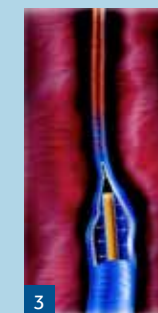
Les valves malades ne permettent pas de diriger la circulation sanguine, élevant la pression veineuse.



1  
Un cathéter à usage unique est inséré dans la veine



2  
La veine est traitée et se rétracte



3  
Retrait du cathéter et fermeture de la veine