



# レニーと学ぼう! インスリンポンプサークル Insulin pump Circle

CGM編

No. 7

「センサグルコース値と血糖値の差が大きくならないよう、上手な付き合い方を確認しましょう」の巻



**Q** なぜ、センサグルコース値と血糖値の差が大きくなってしまふことがあるの？



**A**

較正のタイミングや方法、センサの留置状態が適切でないことが主な原因なんじゃ。センサグルコース値が血糖値と近い値になるよう、日頃から較正や血糖自己測定、センサの留置状態を確認することが重要なんじゃよ!

3つのポイント:センサグルコース値と血糖値が近い値になるために

**① 較正のタイミングは適切だったか**

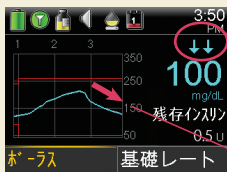
血糖が安定しているか確認しましょう

**最適なタイミング**

○ 食前、眠前など、血糖が安定している場合

**適さないタイミング**

- × トレンド矢印が 2 本以上表示されている場合
- × 食事中または食後に激しく血糖が変動している場合
- × 激しい運動中や運動後に激しく血糖が変動している場合
- × インスリン投与直後



トレンド矢印が 2 本以上表示されている

血糖変動が激しい状態

**② 血糖自己測定は正しく行ったか**

較正用の血糖値が適切であるか確認しましょう

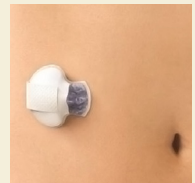
- ・ 測定部位は正しかったか
- ・ 測定部位は消毒し、清潔だったか
- ・ チップは有効期限内だったか
- ・ 血糖値はすぐにポンプに入力したか



**③ 装着部位/接続部の状態は確認したか**

適切な留置状態であるか確認しましょう

- ・ センサはしっかりと留置されているか
- ・ センサとトランスミッタの接続部はしっかりと接続されているか
- ・ センサの装着部位に出血はないか



センサグルコース値と血糖値が近い値になるために  
較正のタイミングや方法、センサの留置状態を日頃から  
確認することが大切なんじゃよ!

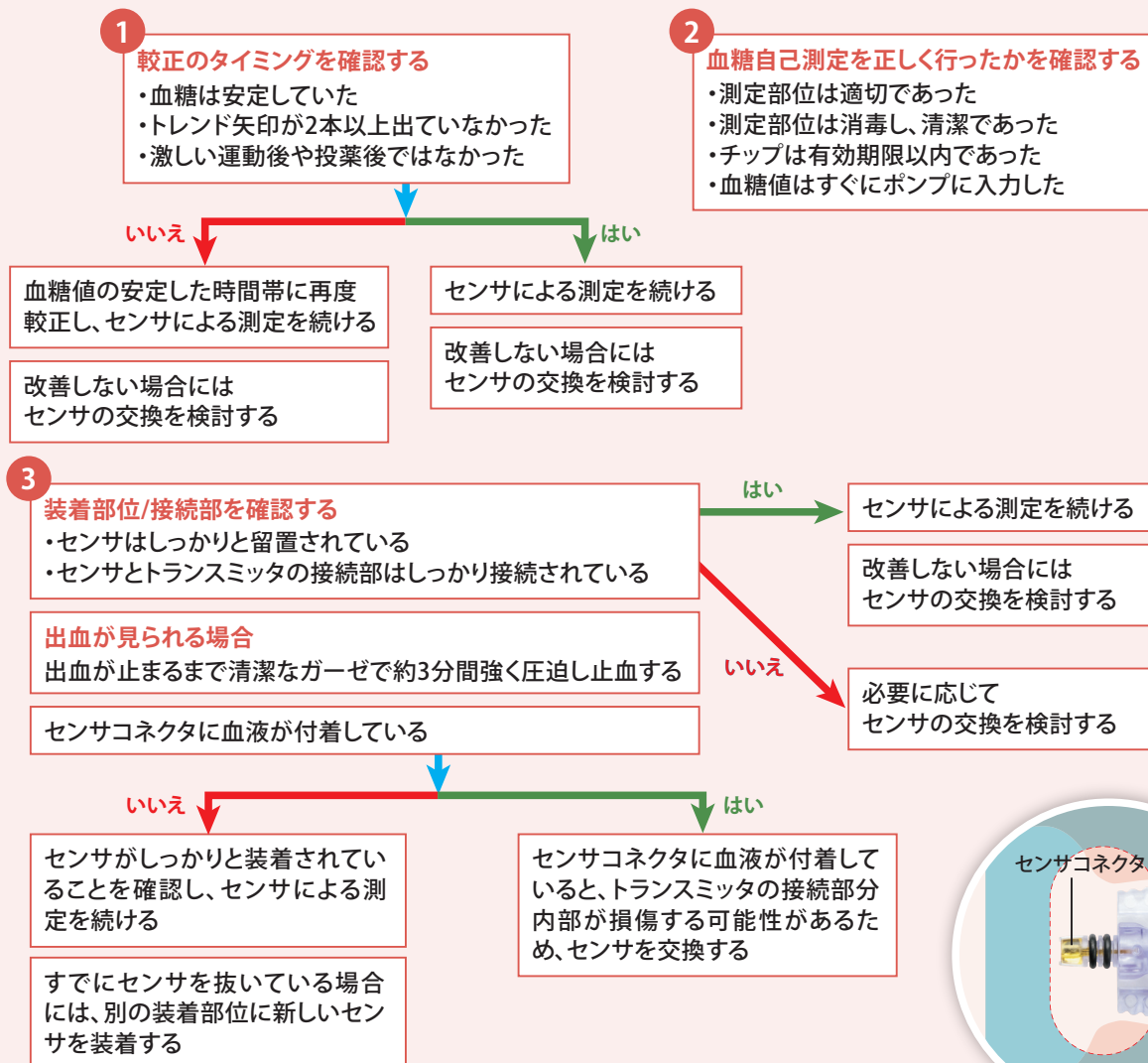


# Check point!



- ・ センサグルコース値が急激に上昇したり低下したりする場合は較正を避け、血糖自己測定やセンサの装着を正しく行ってください。
- ・ センサ装着部位の出血にも注意し、出血がある場合には適切に対処してください。出血に関して主治医から指示がある場合には、それに従ってください。

## センサグルコース値と血糖値の差が大きくなってしまったとき



製品を安全にご使用いただくため、必ず添付文書とユーザガイドを併せてご確認ください。

**日本メドトロニック株式会社**

ダイアピーティス事業部  
〒108-0075 東京都港区港南1-2-70

[medtronic.co.jp](http://medtronic.co.jp)

販売名:メドトロニックミニメド600シリーズ  
医療機器承認番号:22500BZX00369000

販売名:メドトロニック iPro2  
医療機器承認番号:22300BZX00435000

インスリンポンプやリアルタイムCGMの使用法、アラーム対処などのトラブルでお困りのときは下記へご連絡ください



日本メドトロニック  
24時間サポートライン **0120-56-32-56**

コール ミニ コール

製品の使用方法やよくある質問などをご紹介します。



[www.medtronic.com/minimed640g](http://www.medtronic.com/minimed640g)

パソコン、スマートフォンやタブレット端末からもアクセスできます。



**Club Lenny とハローレニー!!に登録しましょう**

ご希望の患者さんは Club Lenny (メール配信サービスなど) やハローレニー! (はじめてすぐの患者さん向け電話サポートサービス) にお申し込みいただくことが可能です。登録は必須ではありません。詳細は別途リーフレットをご参照ください。  
[www.medtronic.com/clublenny](http://www.medtronic.com/clublenny)

