

MO.MA ULTRA

Proximal Cerebral Protection Device



FULL-TIME CEREBRAL PROTECTION

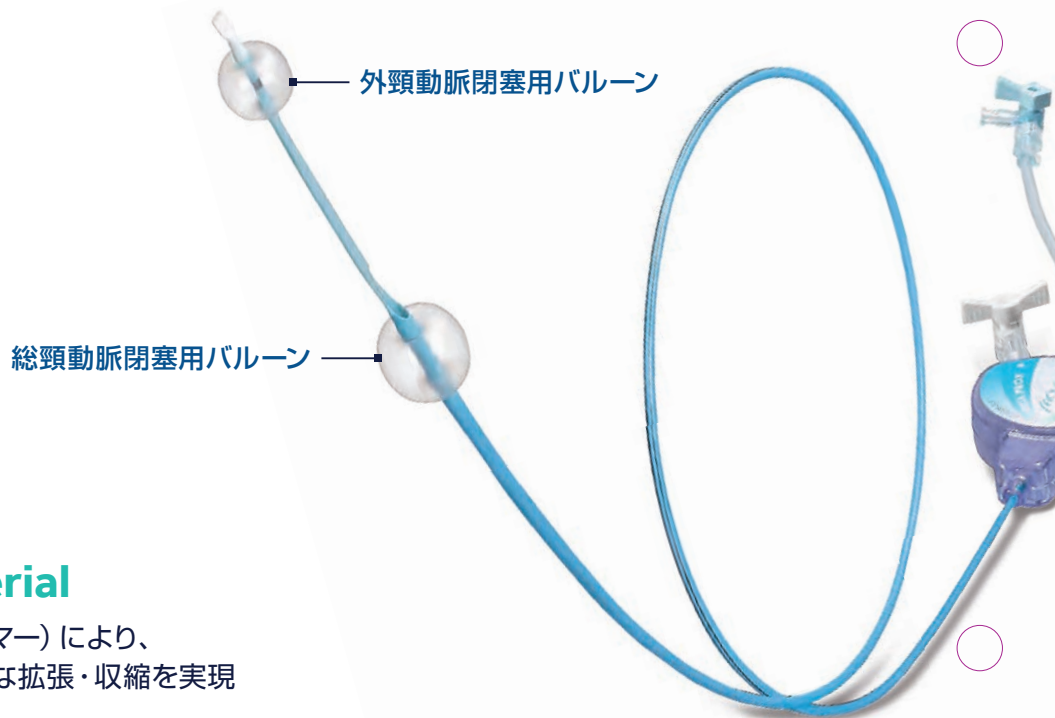
MOMA ウルトラはガイドワイヤの病変通過時を含む、頸動脈ステント留置術のすべての過程でのプロテクションが可能なシステムで、脳血管内への遠位塞栓を防ぎます

TWO IN ONE

DOUBLE BALLOONを搭載し、ガイディングカテーテルの機能も兼ね備えた頸動脈ステント留置術用プロキシマルプロテクションカテーテル

Double-occlusion Balloon System

三つの機能（外頸動脈閉塞用バルーン・総頸動脈閉塞用バルーン・デバイスデリバリー及び血栓吸引用のルーメン）を一つのカテーテルに搭載することで、プロキシマルプロテクションの手技の煩雑さを軽減



Flexible Balloon Material

弾性の高いバルーン素材（エラストマー）により、血管壁への損傷を防ぎ、スピーディな拡張・収縮を実現

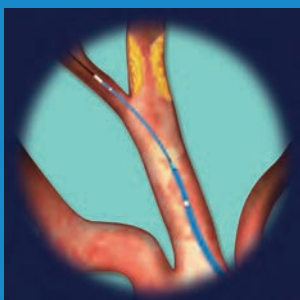
High Stability During Procedure

二つのバルーンが一体型のカテーテルで、ディスタルバルーン拡張後のシステムの高い安定性を実現

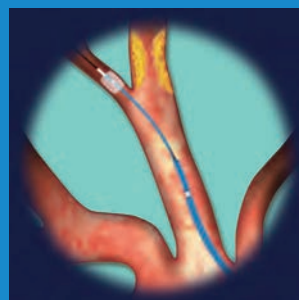
Images:
Courtesy of Dr. Alberto Cremonesi,
Villa Maria Cecilia, Cotignola (RA), Italy

MOMAによるプロテクションステップ

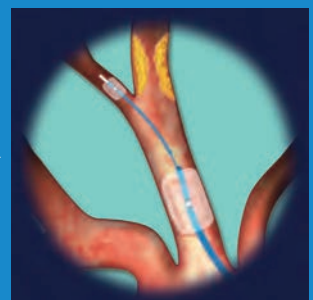
1. MOMA ウルトラ挿入



2. バルーン拡張



ECA



CCA

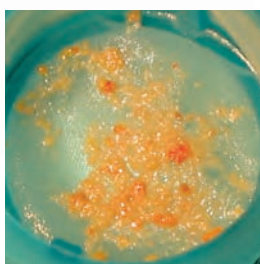
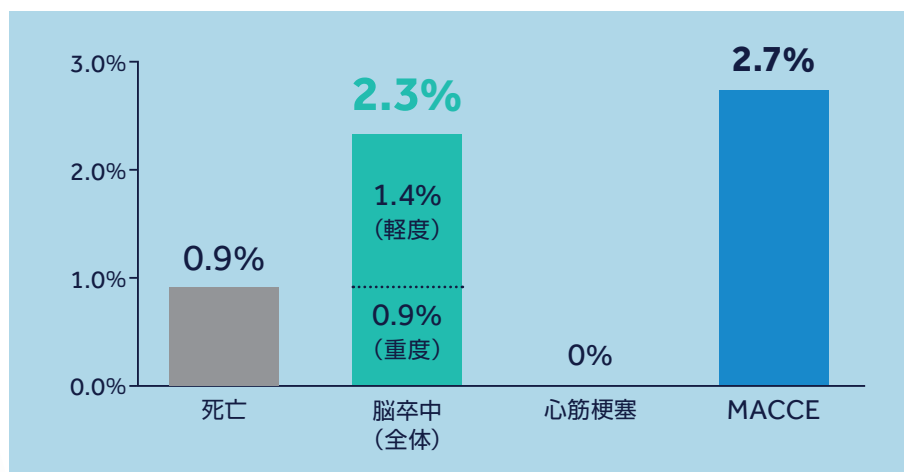


VERY LOW STROKE RATE

ARMOUR Trial: 術後30日以内の脳卒中発生率 **2.3%**

ARMOUR Trialは多施設による臨床試験であり、262名の外科的ハイリスク頸動脈狭窄症患者に対する頸動脈ステント留置術時のMOMA ウルトラのプロキシマル・プロテクションデバイスとしての有効性を評価した試験です。ARMOUR Trialの主要エンドポイントは、術後30日までのMACCE（心筋梗塞、脳卒中、死亡）で、220例のITT群を解析しています。

ARMOUR Trial 30-Day Primary Endpoint, 30-Day Event Rates 220 Patients (ITT)



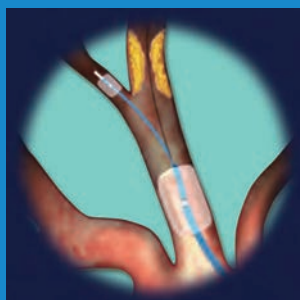
High Capture Efficiency

吸引ルーメン（ワーキングチャンネル）が大きく、高いDebrisの捕捉能を実現

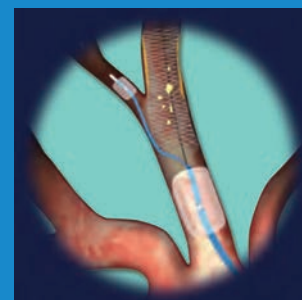
3. 0.014" ガイドワイヤ挿入



4. ステント留置術



5. 血栓吸引



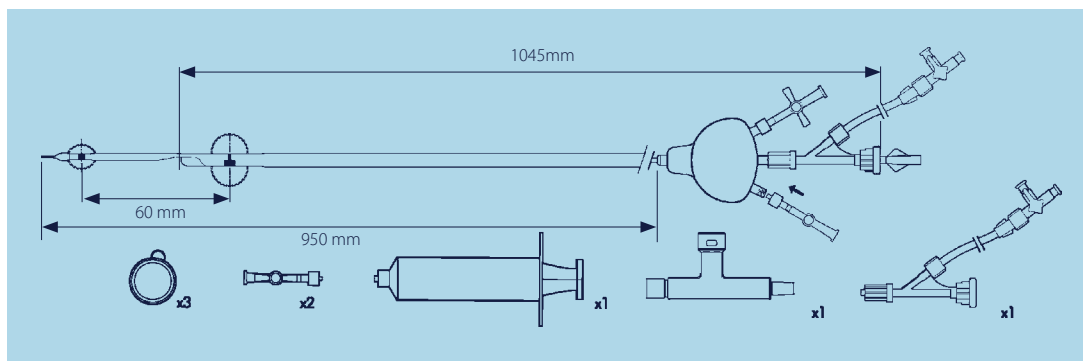
Mo.Ma Ultra

Proximal Cerebral Protection Device

ORDERING INFORMATION & TECHNICAL SPECIFICATIONS

| | | |
|--------------|--|--------------------|
| カタログ番号 | MOM0130068X5* | MOM0130069X6 |
| 適合シースサイズ | 8F | 9F |
| ワーキングチャンネル内径 | 5F/0.069" (1.76mm) | 6F/0.083" (2.12mm) |
| 推奨ガイドワイヤ径 | 0.035" (0.89mm) | |
| カテテル有効長 | 95cm | |
| ワーキングチャンネル長 | 104.5cm | |
| ディスタルシャフト径 | 5F | |
| バルーンマーカの距離 | 60mm | |
| バルーン閉塞径 | プロキシマルバルーン: 最大13mm ディスタルバルーン: 最大6mm | |
| バルーン素材 | コンプライアント・エラスティック・ラバー | |

*ご希望の際は営業担当者までご連絡ください



『MOMA ウルトラ』は薬事承認条件としてトレーニングの受講がすべてのユーザーに義務付けられており、受講には『MOMA-net』でのオンライン登録が必要です。詳しくは営業担当者にお問合せ下さい。

MOMA-net URL <https://www.moma-net.jp/>

販売名: MOMA ウルトラ
医療機器承認番号: 22400BZX00267000

Medtronic

日本メドトロニック株式会社

ペリフェラルバスキュラー事業部
〒108-0075 東京都港区港南1-2-70
Tel: 03-6776-0014

medtronic.co.jp

| | | | |
|-------|-----------|------------------------------------|----------------------|
| 札幌支店 | 〒060-0005 | 札幌市中央区北五条西2-5 JRタワーオフィスプラザさっぽろ 17階 | Tel. 011(271)0681(代) |
| 仙台支店 | 〒980-0811 | 仙台市青葉区一番町3-1-1 仙台ファーストタワー 10階 | Tel. 022(711)6657(代) |
| 関東支店 | 〒330-6017 | さいたま市中央区新都心11-2 ランド・アクシス・タワー 17階 | Tel. 048(600)0671(代) |
| 東京支店 | 〒108-0075 | 東京都港区港南1-2-70 | Tel. 03(6774)4604(代) |
| 横浜支店 | 〒220-8143 | 横浜市西区みなとみらい2-2-1 横浜ランドマークタワー 43階 | Tel. 045(681)7021(代) |
| 名古屋支店 | 〒460-0008 | 名古屋市中区栄2-9-15 三井住友海上名古屋しらかわビル 9階 | Tel. 052(220)6446(代) |
| 京都支店 | 〒604-8161 | 京都市中京区烏丸通三条下ル饅頭屋町595-3 大同生命京都ビル 5階 | Tel. 075(212)2921(代) |
| 大阪支店 | 〒553-0003 | 大阪市福島区福島7-20-1 KM西梅田ビル 7階 | Tel. 06(6457)1261(代) |
| 広島支店 | 〒730-0021 | 広島市中区胡町4-21 朝日生命広島胡町ビル 8階 | Tel. 082(245)7958(代) |
| 九州支店 | 〒812-0011 | 福岡市博多区博多駅前2-19-27 九勸博多駅前ビル 3階 | Tel. 092(473)1616(代) |

使用目的又は効果、警告・禁忌を含む使用上の注意等の情報につきましては製品の添付文書をご参照ください。