

GEMAKKELIJK. VERBONDEN. GEÏNFORMEERD.

Mobiele MyCareLink Heart™ -app



Medtronic

OVERZICHT

Mobiele MyCareLink Heart™-app



Welkom bij de laatste innovatie van Medtronic in controle op afstand!

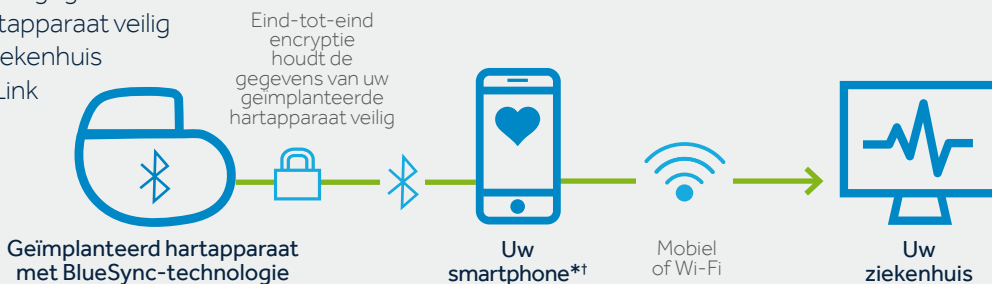
Uw geïmplanteerde hartapparaat is voorzien van BlueSync™-technologie en is compatibel met de mobiele MyCareLink Heart-app.

Samen zijn ze ontworpen om:

- Gegevens van het geïmplanteerde hartapparaat naar uw ziekenhuis te verzenden met behulp van uw eigen smartphone*† of tablet*†, waar u ook bent
- Gemakkelijk toegang te bieden tot bepaalde gegevens over uw geïmplanteerde hartapparaat, status van verzendingen en uw ziekenhuis
- Uw fysieke activiteit en antwoorden op belangrijke vragen over het leven met een geïmplanteerd hartapparaat te bekijken
- Uw symptomen, gewicht, hartslag en bloeddruk bij te houden

Hoe de app samenwerkt met uw geïmplanteerde hartapparaat

Uw smartphone*† of tablet*† kan Bluetooth® Low Energy gebruiken om gegevens van uw geïmplanteerde hartapparaat veilig te verzenden naar uw ziekenhuis via de mobiele MyCareLink Heart-app.



*Hiervoor is een mobiel of Wi-Fi-netwerk vereist.

†Uw smartphone of tablet is mogelijk niet compatibel met de mobiele MyCareLink Heart™-app.

Ga naar www.MCLHeart.com voor een lijst met compatibele smartphones. Het Bluetooth®-woordmerk en logo's zijn gedeponeerde handelsmerken van Bluetooth SIG, Inc. en alle gebruik van deze merken door Medtronic valt onder licentie.

Met MyCareLink Heart kunt u bepaalde gegevens van uw geïmplanteerde hartapparaat bekijken

WAT IS CONTROLE OP AFSTAND?

Met controle op afstand kunt u in contact blijven met uw arts via het Medtronic CareLink™-netwerk. Uw smartphone*† of tablet*† verzendt informatie die in uw geïmplanteerde hartapparaat is opgeslagen, direct naar uw ziekenhuis. Controle op afstand is handig en gemakkelijk omdat het u in staat stelt door te gaan met uw dagelijkse activiteiten terwijl u zich beschermd en verbonden voelt.

*Hiervoor is een mobiel of Wi-Fi-netwerk vereist.

†Uw smartphone of tablet is mogelijk niet compatibel met de mobiele MyCareLink Heart™-app.

Ga naar www.MCLHeart.com voor een lijst met compatibele smartphones.

HOE WERKT CONTROLE OP AFSTAND?

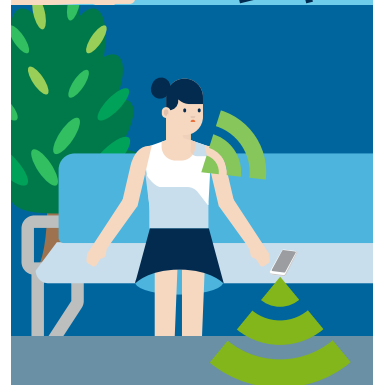
1 PLANNING

Uw ziekenhuis legt vast op welke dagen u de gegevens van uw apparaat moet insturen naar het ziekenhuis.



2 VERZENDING

Afhankelijk van het verzoek van het ziekenhuis verzendt u de gegevens handmatig of gaat dat automatisch.



3 OVERDRACHT

Informatie van het apparaat wordt verzonden van de app op uw smartphone*† of tablet*†.



4 BEOORDELING

Op een beveiligde website beoordeelt uw arts de gegevens van uw apparaat.



Levensduur van de batterij

Geeft de geschatte resterende batterijduur aan van uw geïmplanteerde hartapparaat.

Mijn geïmplanteerde hartapparaat

Geeft de datum van uw implantaat, de naam van het geïmplanteerde hartapparaat, het modelnummer en serienummer weer, en ook informatie over uw ziekenhuis.

Mijn vitale waarden bijhouden

Hiermee kunt u uw gewicht, bloeddruk en hartslag registreren, en de metingen gedurende een tijdsperiode bijhouden.**

Fysieke activiteit

Biedt informatie over uw activiteitsniveau. De app gebruikt gegevens van uw geïmplanteerde hartapparaat om dagelijkse, wekelijkse en maandelijkse weergaven van uw fysieke activiteit te maken.**

Mijn verzendingen

Bevat informatie over verzonden gegevens van uw geïmplanteerde hartapparaat naar uw ziekenhuis.



Mijn symptoomdagboek

Hiermee kunt u symptomen vastleggen om met uw arts te delen bij een controle.**

Educatie

Geeft antwoorden op veelgestelde vragen over leven met een geïmplanteerd hartapparaat.

*Hiervoor is een mobiel of Wi-Fi-netwerk vereist.

†Uw smartphone of tablet is mogelijk niet compatibel met de mobiele MyCareLink Heart™-app.

Ga naar www.MCLHeart.com voor een lijst met compatibele smartphones.

Deze informatie wordt alleen opgeslagen in uw smartphone† of tablet**†; de informatie wordt niet naar uw ziekenhuis verzonden.

APP DOWNLOADEN

Volg deze stappen om de mobiele MyCareLink Heart-app te downloaden:

STAP 1

Ga op uw smartphone*† of tablet*†, ofwel smartphone* of tablet*, naar MCLHeart.com**
Klik op 'Downloaden'!



STAP 2

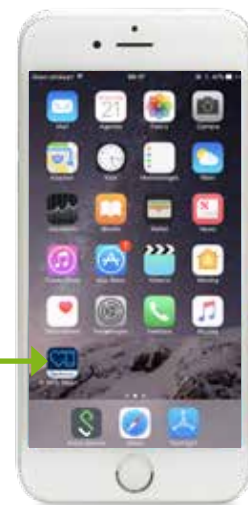
U wordt naar de App Store verwezen

- Als uw smartphone*† of tablet*† **compatibel is**, kunt u op 'GET' klikken in App Store om de app te downloaden.
- Als uw smartphone*† of tablet*† **niet compatibel is** met de app, is de knop 'GET' niet beschikbaar. Vraag uw zorgverlener om een andere optie voor controle.



STAP 3

Zodra de mobiele MyCareLink Heart-app is gedownload, verschijnt deze op het scherm van uw telefoon



*Hiervoor is een mobiel of Wi-Fi-netwerk vereist.

†Uw smartphone of tablet is mogelijk niet compatibel met de mobiele MyCareLink Heart™-app.

Ga naar www.MCLHeart.com voor een lijst met compatibele smartphones.

**De app kan niet worden gedownload op een desktopcomputer of laptop.

DE APP VERBINDEN MET UW GEÏMPLANTEERDE HARTAPPARAAT

Hieronder staat een lijst met alles dat u nodig hebt om de mobiele MyCareLink Heart-app in te stellen:

- Uw smartphone*† of tablet*† met een batterijlading van ten minste 50%
- Uw App Store-ID en wachtwoord
- Een geldig e-mailadres
- Het serienummer van uw apparaat. U vindt het serienummer op uw Patiëntidentificatiekaart.

De vereisten voor uw smartphone*† of tablet*† en besturingssysteem zullen na verloop van tijd veranderen. Mogelijk moet u uw smartphone*† of tablet*† en besturingssysteem bijwerken of vervangen om de app te gebruiken voor het verzenden van gegevens tussen uw hartapparaat en het Medtronic CareLink™-netwerk. Ga naar www.MCLHeart.com voor een lijst met compatibele apparaten.

Op de volgende paar pagina's wordt u bij het instelproces begeleid.



*Hiervoor is een mobiel of Wi-Fi-netwerk vereist.

†Uw smartphone of tablet is mogelijk niet compatibel met de mobiele MyCareLink Heart™-app.

Ga naar www.MCLHeart.com voor een lijst met compatibele smartphones.

U kunt het serienummer van uw apparaat vinden op de sticker op uw tijdelijke identificatiekaart.

DE APP VERBINDEN MET UW GEÏMPLANTEERDE HARTAPPARAAT



Koppelen kan 3-6 minuten in beslag nemen en de eerste verzending kan tot 3 uur duren. Tijdens de verzending moet u uw smartphone*† of tablet*† binnen 1 meter van uw hartapparaat houden.



U kunt de e-mail van uzelf of uw verzorger gebruiken. Vergeet niet de logininformatie te bewaren voor later gebruik.



Dit startscherm verschijnt zodra u het instellen van de app hebt voltooid en u de mobiele MyCareLink Heart-app volledig kunt gebruiken.

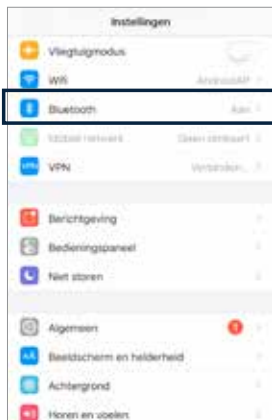
*Hiervoor is een mobiel of Wi-Fi-netwerk vereist.

†Uw smartphone of tablet is mogelijk niet compatibel met de mobiele MyCareLink Heart™-app.

Ga naar www.MCLHeart.com voor een lijst met compatibele smartphones.

HOE U VERBONDEN BLIJFT

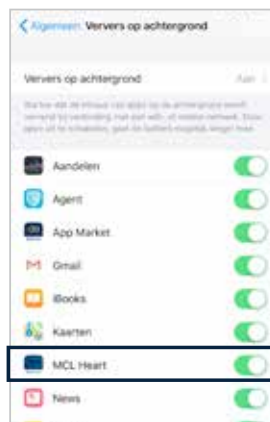
Om te zorgen dat de MyCareLink Heart-app altijd verbonden is met uw geïmplanteerde hartapparaat en uw ziekenhuis, moet er worden voldaan aan de volgende voorwaarden:



1. Bluetooth moet AAN blijven



2. De app moet zijn geopend op de achtergrond of de voorgrond



3. Zorg dat Verversen op de achtergrond AAN is voor uw smartphone*† of tablet**† door de volgende opties te kiezen:

Instellingen >
Algemeen > Verversen op achtergrond > AAN



4. Zorg dat Verversen op de achtergrond AAN is voor de mobiele MyCareLink Heart-app door de volgende opties te kiezen:

Instellingen >
MyCareLink Heart >
Verversen op achtergrond > AAN

*Hiervoor is een mobiel of Wi-Fi-netwerk vereist.

†Uw smartphone of tablet is mogelijk niet compatibel met de mobiele MyCareLink Heart™-app.

Ga naar www.MCLHeart.com voor een lijst met compatibele smartphones.

Verdere tips om in verbinding te blijven

U kunt een optimale werking waarborgen door het volgende te doen:

- Houd uw smartphone*† of tablet*† zoveel mogelijk binnen handbereik gedurende de dag. Medtronic raadt minimaal 3 uur aan.

- Houd uw smartphone*† of tablet*† 's nachts binnen 1 meter van uw bed.
- Gebruik 's nachts niet de Vliegtuigmodus omdat hiermee uw Wi-Fi- en mobiele verbindingen worden uitgeschakeld.

Raadpleeg de paragraaf Probleemoplossing en Meldingen voor meer informatie.

App-meldingen inschakelen

Meldingen zijn automatische berichten die door uw ziekenhuis zijn gegenereerd en naar u worden verzonden wanneer er actie nodig is. De mobiele MyCareLink Heart-app stelt u in staat automatisch berichten te ontvangen zodat u in verbinding blijft en op tijd gegevens kunt verzenden. Houd er rekening mee dat de mobiele MyCareLink Heart-app geen vervanging is van uw plaatselijke dienst voor noodgevallen.

U kunt deze ontvangen via:

- E-mail
- Tekst
- Push-meldingen

Medtronic raadt aan alle drie de opties te kiezen om er zeker van te zijn dat u berichten van uw ziekenhuis ontvangt.

U kunt uit deze drie opties kiezen binnen het onderdeel 'Mijn profiel' van het appmenu.



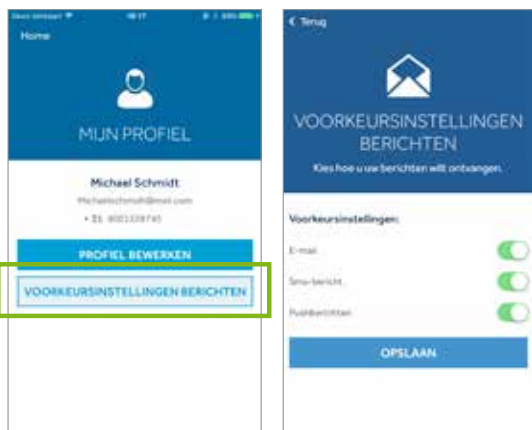
Privacy van gegevens

Uw gegevens zijn versleuteld met dezelfde overheidsstandaarden van NIST* die worden gebruikt voor andere kritieke toepassingen zoals mobiel bankieren.



Bescherming van geïmplanteerde hartapparaat

- Uw geïmplanteerde hartapparaat is niet verbonden met internet en heeft geen IP-adres.
- Uw geïmplanteerde hartapparaat kan niet worden gewijzigd door niet-bevoegde bronnen. Wijzigingen kunnen alleen worden aangebracht door middel van programmeerapparatuur in onmiddellijke nabijheid.



*NIST: National Institute of Standards and Technology van de Verenigde Staten

Heeft mijn geïmplanteerde hartapparaat interactie met andere Bluetooth®-apparaten? Zou er bijvoorbeeld interactie zijn met de Bluetooth in mijn auto?

Uw geïmplanteerde hartapparaat maakt gebruik van Bluetooth Low Energy terwijl auto's meestal Bluetooth Classic gebruiken. De auto zal niet proberen om een verbinding tot stand te brengen met het geïmplanteerde hartapparaat en het apparaat kan Bluetooth Classic-verzendingen niet detecteren.

Raakt de batterij van mijn telefoon sneller leeg door de MyCareLink Heart-app?

Als u normaliter Bluetooth ingeschakeld hebt, zou u geen verschil moeten ervaren in de levensduur van de batterij. Als u normaliter Bluetooth niet ingeschakeld houdt op de telefoon, kunt u een vermindering van de batterijduur van uw smartphone*† of tablet*† bemerken wanneer u de app gebruikt.

Hoeveel mobiele data gebruikt de MyCareLink Heart-app elke maand?

De app verbruikt 8,7 MB per maand. Dit is vergelijkbaar met ongeveer 35 minuten surfen op het web per maand of 0,4% van een maandelijks data-abonnement (op basis van een abonnement van 2 GB per maand). De app maakt om drie redenen gebruik van gegevens: (1) controle op afstand, (2) wanneer patiënten gegevens bekijken op de app en (3) diagnostische registratie (om goede werking van de app te waarborgen). Het verzenden van een overdracht op afstand neemt ongeveer 200 kB in beslag, hetgeen gelijk is aan ongeveer 10 e-mails zonder bijlagen.

*Hiervoor is een mobiel of Wi-Fi-netwerk vereist.

†Uw smartphone of tablet is mogelijk niet compatibel met de mobiele MyCareLink Heart™-app.

Ga naar www.MCLHeart.com voor een lijst met compatibele smartphones.

Als mijn smartphone*† of tablet*† zou worden gestolen, wat kan iemand dan zien in de mobiele MyCareLink Heart-app?

Net als bij andere apps, als uw smartphone*† of tablet*† een Wi-Fi- of mobiele verbinding heeft, zijn de gegevens op de app beschikbaar om bekeken te worden. We raden aan uw smartphone*† of tablet*† te beschermen met een pincode, veegebaar of vingerafdruk.

Kan de mobiele MyCareLink Heart-app op de smartphone*† of tablet*† van mijn verzorger worden gezet?

Dit wordt niet aangeraden omdat de smartphone*† of tablet*† ten minste 3 uur per dag binnen handbereik (1 meter) van u moet blijven om overdrachten naar het ziekenhuis te kunnen verzenden.

Kan ik de mobiele MyCareLink Heart-app gebruiken op meerdere smartphones*† of tablets*†?

Ja, u kunt de app op meerdere smartphones*† of tablets*† gebruiken. Voordat u een tweede smartphone*† of tablet*† gebruikt, moet u uw eerste smartphone*† of tablet*† hebben gekoppeld. Vervolgens kunt u uw gebruikersnaam en wachtwoord gebruiken om in te loggen op uw tweede smartphone*† of tablet*†.

Kan ik een tablet gebruiken met de mobiele MyCareLink Heart-app?

Ja, u kunt de app op een tablet gebruiken. Vergeet niet dat u uw smartphone*† of tablet*† minimaal 3 aaneensluitende uren per dag binnen 1 meter van uw geïmplanteerde hartapparaat moet houden om overdrachten naar uw ziekenhuis te kunnen verzenden.

De app geopend houden

De mobiele MyCareLink Heart-app moet geopend blijven op de achtergrond of voorgrond van uw smartphone*† of tablet*† zodat u in contact kunt blijven met het ziekenhuis. Sluit de app niet door te dubbeltikken op de startknop en omhoog te vegen over het app-scherm. Hierdoor wordt de mobiele MyCareLink Heart-app gesloten en vinden er geen verzendingen naar uw ziekenhuis plaats.

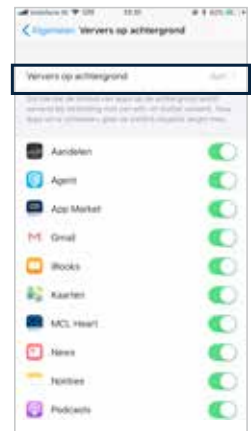
Als u de app helemaal afsluit, moet u naar het hoofdscherm van uw smartphone*† of tablet*† gaan en op het pictogram MyCareLink Heart-app klikken om de app opnieuw te starten.



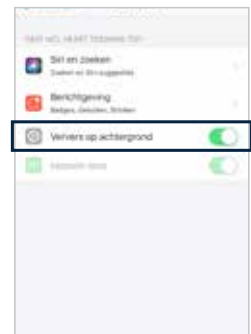
Verversen op achtergrond

U ontvangt deze melding als Verversen op achtergrond is UITgeschakeld op uw smartphone*† of tablet*†. Verversen op achtergrond moet AAN zijn om overdrachten automatisch te kunnen verzenden naar uw ziekenhuis.

Zorg dat Verversen op de achtergrond AAN is voor uw smartphone*† of tablet*† door Instellingen > Algemeen > Verversen op achtergrond > AAN te kiezen.



Zorg ook dat Verversen op de achtergrond AAN is voor de mobiele MyCareLink Heart-app door Instellingen > MyCareLink Heart > Verversen op achtergrond > AAN te kiezen.



*Hiervoor is een mobiel of Wi-Fi-netwerk vereist.

†Uw smartphone of tablet is mogelijk niet compatibel met de mobiele MyCareLink Heart™-app.

Ga naar www.MCLHeart.com voor een lijst met compatibele smartphones.



Kan geen verbinding met internet maken

U krijgt deze melding als Wi-Fi- of mobiel netwerk uit is. Zorg dat Wi-Fi en mobiel netwerk AAN staat in de instellingen van uw smartphone*† of tablet*† door Instellingen > Wi-Fi > AAN en Instellingen > Mobiel netwerk > Mobile data > AAN te kiezen.



Bluetooth is uitgeschakeld

U ontvangt deze melding als Bluetooth is uitgeschakeld op uw smartphone*† of tablet*†. Bluetooth moet zijn ingeschakeld om uw smartphone*† of tablet*† te kunnen verbinden met uw geïmplanteerde hartapparaat en overdrachten te kunnen verzenden naar uw ziekenhuis. Zorg dat u Bluetooth AAN hebt staan door Instellingen > Bluetooth > AAN te kiezen.



Push-meldingen vereist

U ontvangt deze melding als u de mobiele MyCareLink Heart-app start en deze detecteert dat u push-meldingen hebt uitgeschakeld in de instellingen van uw smartphone*† of tablet*†. U blijft deze melding krijgen tot u push-meldingen inschakelt in de instellingen van uw smartphone*† of tablet*†. U schakelt push-meldingen in door Instellingen > Berichtgeving > MyCareLink Heart > Sta berichtgeving toe > AAN te kiezen.



Overdracht kan niet worden verzonden

U ontvangt deze melding als u een handmatige verzending probeert te starten terwijl de mobiele MyCareLink Heart-app al een taak op de achtergrond uitvoert, zoals een geplande verzending. Als u deze melding ontvangt, volg dan de instructies en wacht een paar minuten voordat u opnieuw een handmatige verzending probeert.

*Hiervoor is een mobiel of Wi-Fi-netwerk vereist.

†Uw smartphone of tablet is mogelijk niet compatibel met de mobiele MyCareLink Heart™-app.

Ga naar www.MCLHeart.com voor een lijst met compatibele smartphones.



Er is geen verbinding gemaakt met uw geïmplanteerde hartapparaat

U ontvangt deze melding als uw smartphone*† of tablet*† niet lang genoeg binnen 1 meter van uw geïmplanteerde hartapparaat is geweest. Dit is nodig om verbinding te houden met het ziekenhuis. Houd uw smartphone*† of tablet*† zoveel mogelijk binnen handbereik gedurende de dag. Medtronic raadt minimaal 3 uur aan. Houd uw smartphone of tablet 's nachts binnen 1 meter van uw bed.



App-update vereist

U ontvangt deze melding als de huidige versie van de mobiele MyCareLink Heart-app niet meer wordt ondersteund en er een nieuwe versie beschikbaar is. Werk de app bij door App Store > Updates > MyCareLink Heart > Update te kiezen.

Neem voor meer informatie contact op met:

BeConnected Patient Call Centre

Tel: 00800-266-632-82

*Hiervoor is een mobiel of Wi-Fi-netwerk vereist.

†Uw smartphone of tablet is mogelijk niet compatibel met de mobiele MyCareLink Heart™-app.

Ga naar www.MCLHeart.com voor een lijst met compatibele smartphones.

Korte verklaring

Raadpleeg de handleiding van MRI SureScan® voordat u een MRI-scan uitvoert, en de handleiding bij het apparaat voor gedetailleerde informatie over het gebruik, de implantatie, indicaties, contra-indicaties, waarschuwingen, voorzorgsmaatregelen en mogelijke bijwerkingen. Neem voor nadere informatie contact op met Medtronic of raadpleeg de website van Medtronic op www.medtronic.nl.



www.medtronic.com/manuals

Raadpleeg de gebruiksaanwijzing op deze website. Handleidingen kunnen worden geopend in de actuele versies van de meeste internetbrowsers. Voor het beste resultaat gebruikt u Adobe Acrobat Reader® samen met de browser.

Belangrijke herinnering: Deze informatie is uitsluitend bedoeld voor gebruikers in markten waar Medtronic-producten en therapieën zijn goedgekeurd of beschikbaar voor gebruik zoals aangegeven in de respectieve producthandleidingen. Inhoud over specifieke Medtronic-producten en therapieën is niet bedoeld voor gebruikers in markten waar geen autorisatie voor gebruik is afgegeven.

Medtronic

Europa

Medtronic International Trading Sàrl.
Route du Molliau 31
Case postale
CH-1131 Tolochenaz
www.medtronic.eu
Tel. +41 (0)21 802 70 00
Fax +41 (0)21 802 79 00

België

Medtronic Belgium N.V.
Burgemeester Etienne Demunterlaan 5
BE-1090 Brussel
www.medtronic.be
Tel. +32 (0)2 456 09 00
Fax +32 (0)2 460 26 67

Nederland

Medtronic Trading NL BV
Larixplein 4
5616 VB Eindhoven
Netherlands
www.medtronic.nl
Tel. +31 (0)40 711 75 55

UC201810041cNL © Medtronic 2018.
Alle rechten voorbehouden.
Gedrukt in Europa.

medtronic.eu