

CONSISTENT DESIGN

AFFINITY CP™ CENTRIFUGAL PUMP



アフィニティCP 遠心ポンプ

Medtronic

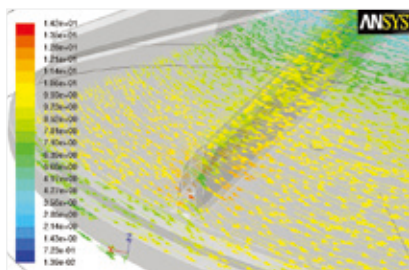
Minimal Number of Mechanical Components



Blood Handling

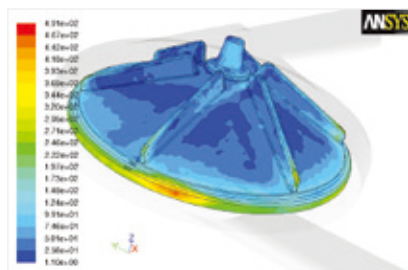
Low-Profileなインペラフィンとスムーズコーン形状が血液損傷を軽減します。

ユニフォームフロー¹



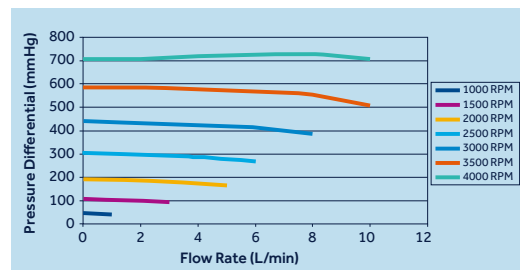
内部はフローが均一に保たれ、澱みの発生を抑制します。

シアーストレス¹



血流が均一に分布することで、シアーストレスを低減します。

流量特性



1. Data on file at Medtronic

Specifications

外形寸法: 86mm
高さ: 48mm
重量: 124g
表面積: 200cm²

充填量: 40ml
回転数: Max 4000rpm
吐出圧: 500mmHg・10L/min (3500rpm時)
ポート径: 3/8inch

ORDERING INFORMATION

型番号	販売名	品名	承認番号	単位/ケース
AP40C	アフィニティCP 遠心ポンプ	アフィニティCP AP40 (セル付)	22300BZX00246000	1
560A	560型バイオコンソール	560A 外部モーター	21800BZX10163000	1
HC150A	560型バイオコンソール	150A ハンドクランク	21800BZX10163000	1

- AP40Cに同梱されているセルは、ディスプレイセルDP38 (型番号: 95244、承認番号: 20100BZY00082000) になります。
- 560A 外部モーター及び150A ハンドクランクは、560型バイオコンソール (承認番号: 21800BZX10163000) の構成部品です。
- アフィニティCP AP40 (セル付) は、必ず上記構成部品との組み合わせでご使用ください。

Medtronic

日本メドトロニック株式会社

ストラクチャルハート&エンドバスキュラー事業部
〒108-0075 東京都港区港南1-2-70
Tel:03-6776-0015

medtronic.co.jp

使用目的又は効果、警告・禁忌を含む使用上の注意等の情報につきましては製品の添付文書をご参照ください。