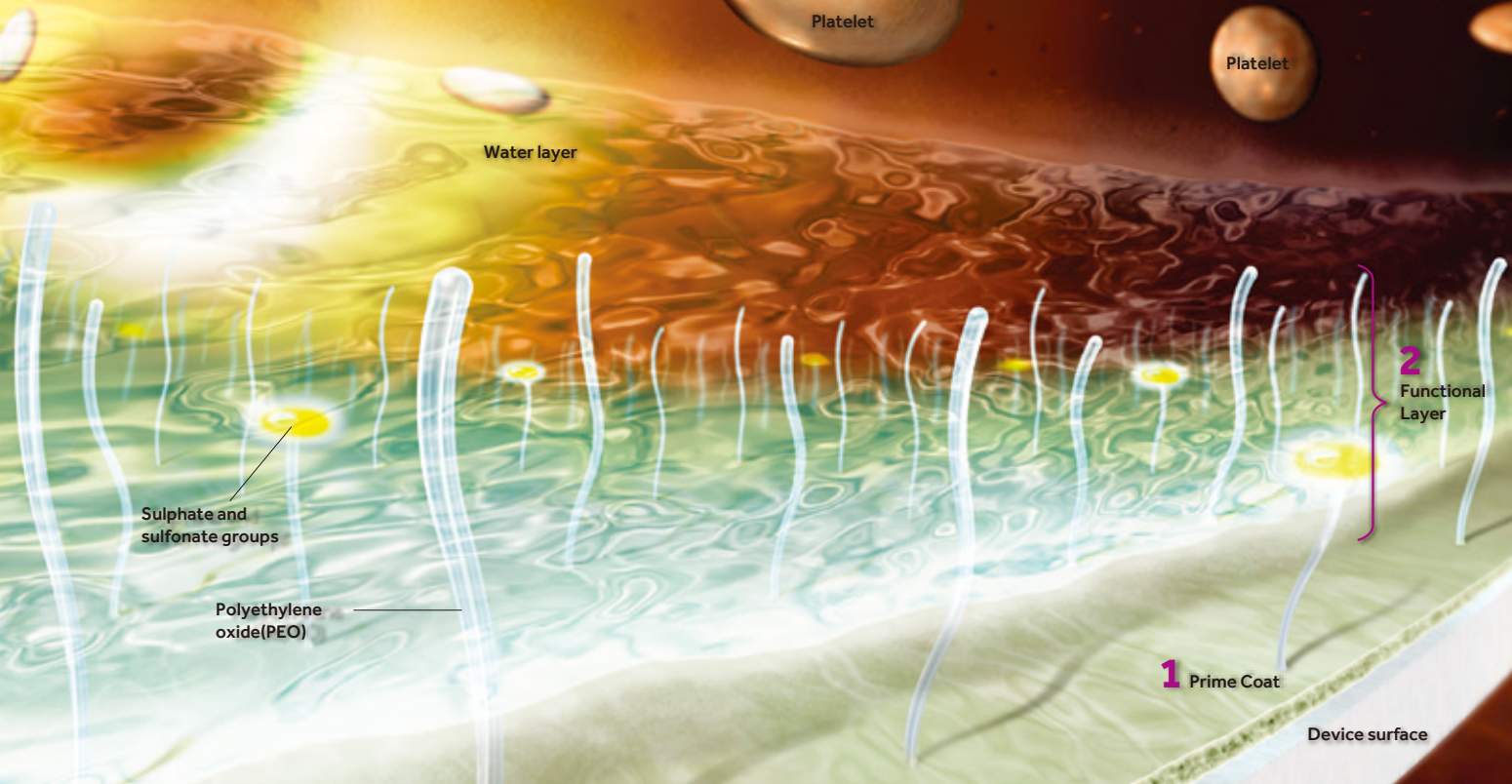


アフィニティPixie人工肺



Affinity Pixie[®]
OXYGENATION SYSTEM

Medtronic



Balance Coating

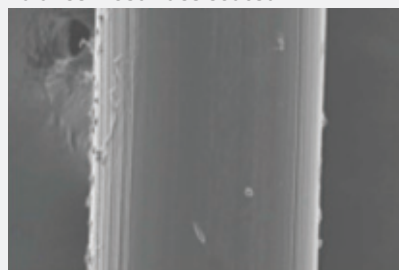
バランスコーティングは非生物由来の親水性ポリマーコーティングです。

- 1 プライム層** 素材表面にしっかりと固定されています。
- 2 機能層** 機能層には親水性をもつポリエチレンオキサ이드(PEO)ベースのポリマーを採用し、血液適合性を有しています。
機能層はプライム層にしっかりと固定され、剥離及び溶出がしにくくなっています。

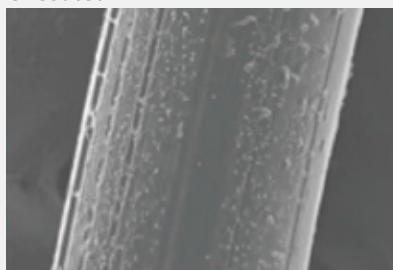
アフィニティ Pixie 人工肺におけるバランスコーティングとノンコーティングの比較

人工肺ファイバー部 SEM (走査型電子顕微鏡) による写真 (倍率: 200 倍、血液循環 2 時間後)

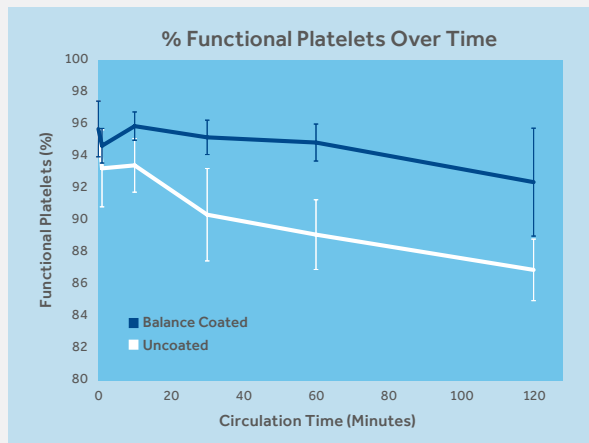
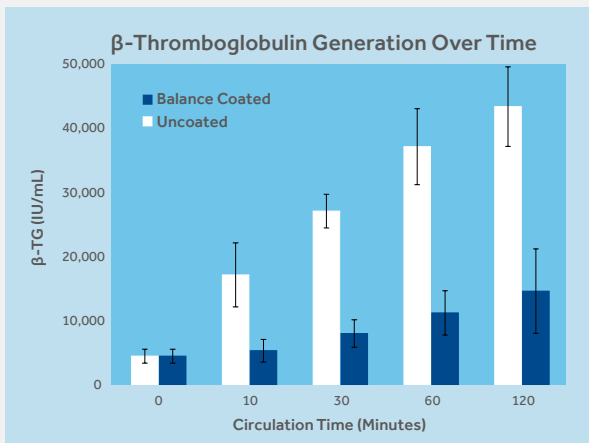
Balance Biosurface coated



Uncoated



β -TG 及び機能的血小板数割合の時間的推移



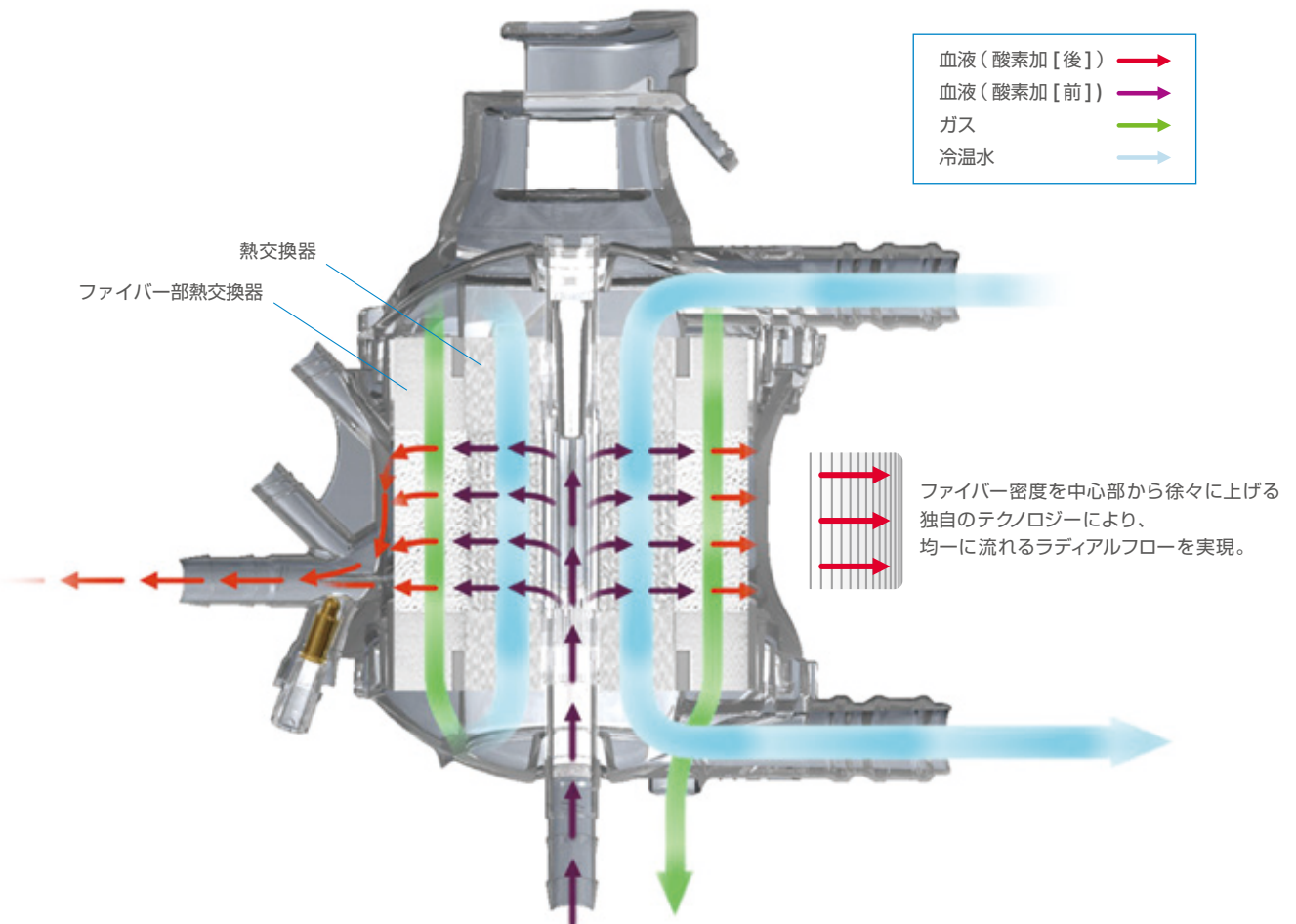
※社内データ

Oxygenator

アフィニティピクシー人工肺は、幅広い流量領域をカバーできる低充填量でありながら、低い圧力損失、十分なガス交換性能及び熱

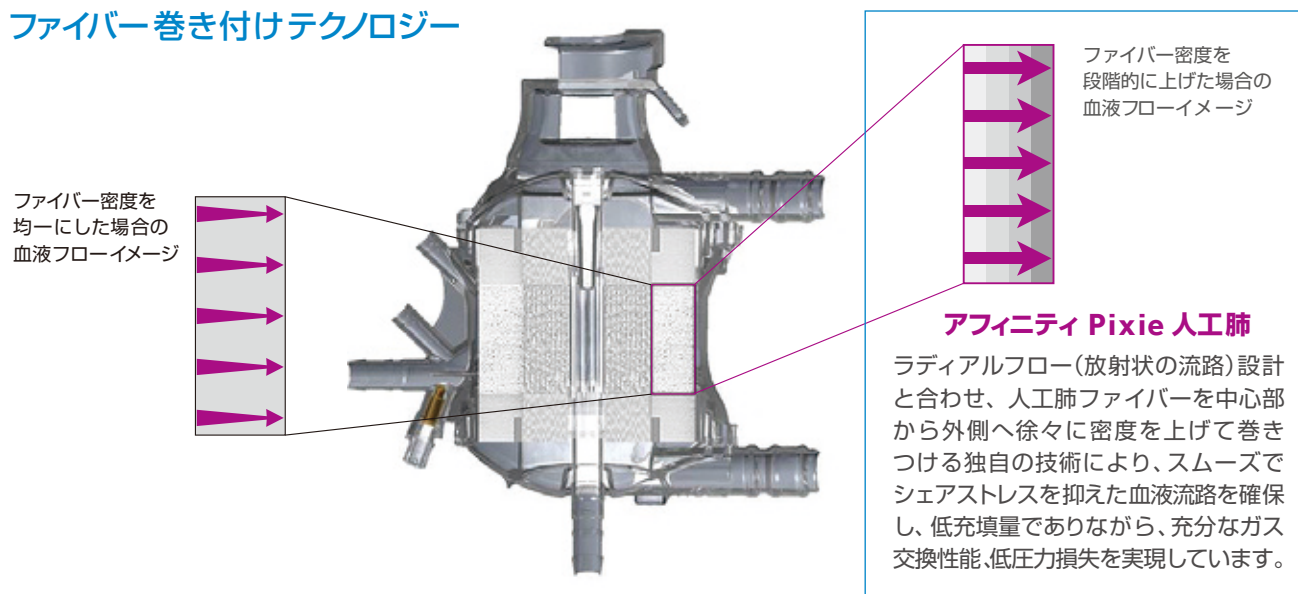


使用血液流量：0.1～2.0L/min
プライミングボリューム：48mL
十分なガス交換能
効率の良い熱交換
低圧力損失
淀みの少ないスムーズな血液フロー
DEHP フリー



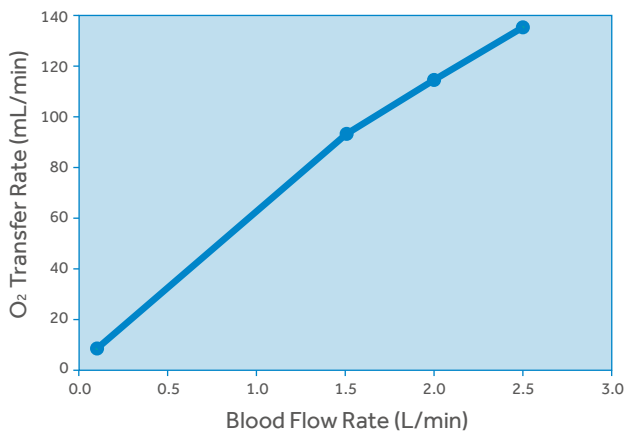
非生物由来コーティングの人工肺です。
 交換能を実現しており、ゆとりのある小児体外循環をサポートします。

ファイバー巻き付けテクノロジー

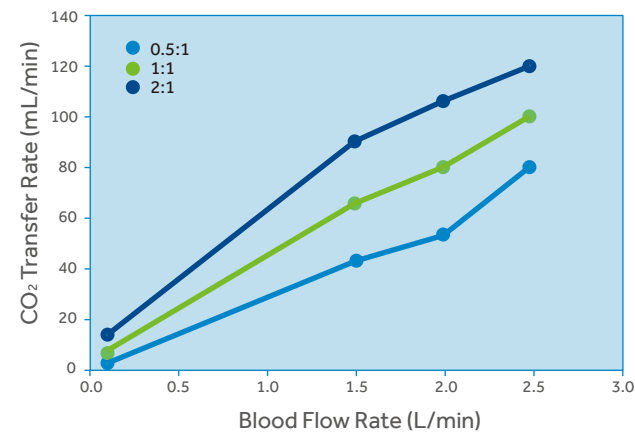


Oxygenator Performance Data

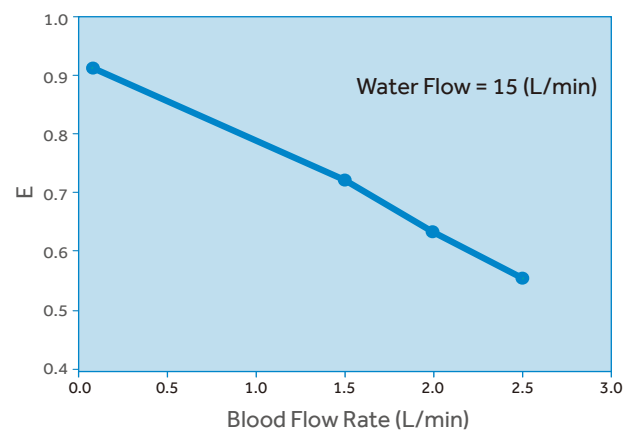
酸素移動量



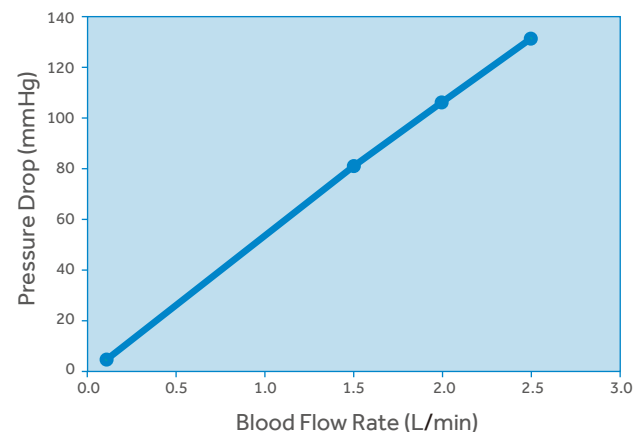
二酸化炭素移動量



熱交換能



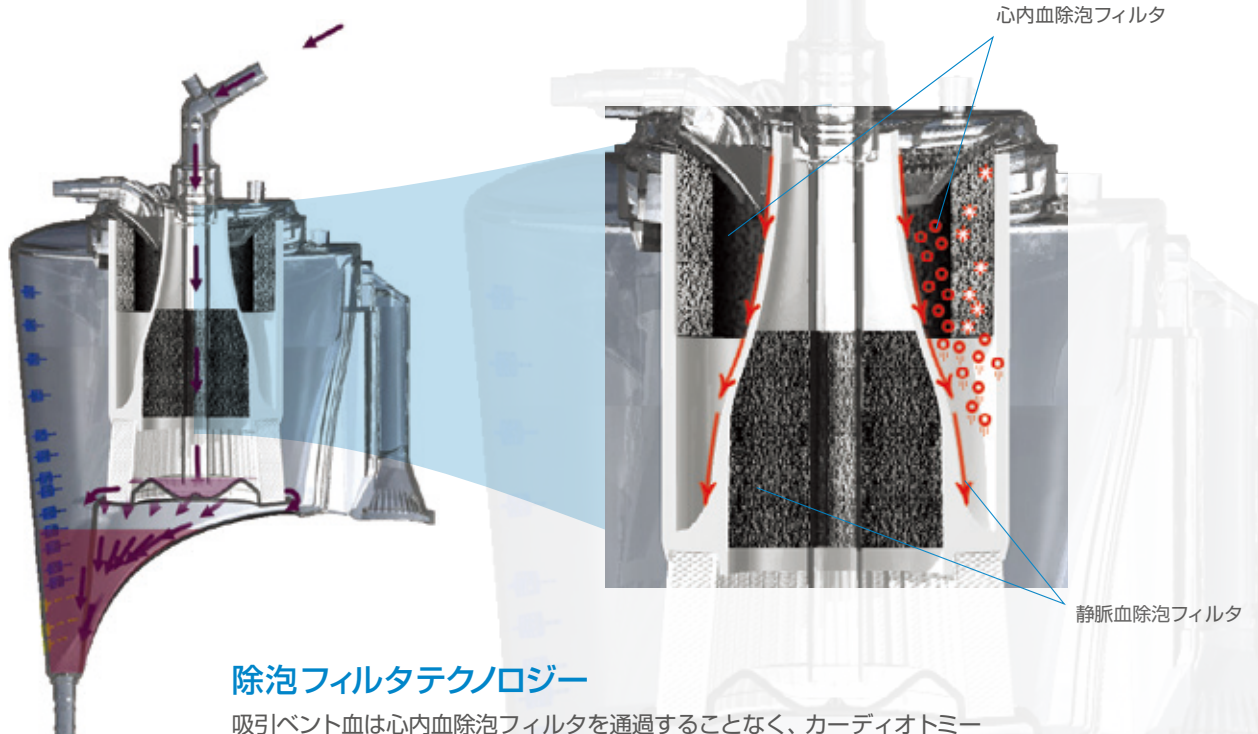
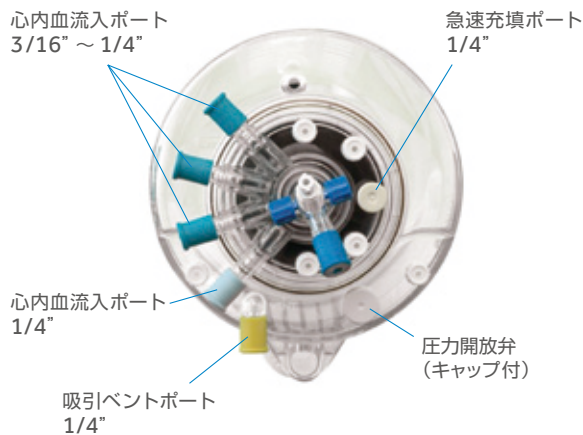
圧力損失



※社内データ

Cardiotomy / Venous Reservoir

最大血液流量：2L/min
最大容量：1200mL
最低貯血量：20mL
360度回転可能な静脈ポート、心内血用タレット
人間工学に基づいたデザイン設計
VAVD (バキュームアシスト) 対応
圧カリリース弁開放圧：+5mmHg / -60mmHg
DEHP フリー



除泡フィルタテクノロジー

吸引ベント血は心内血除泡フィルタを通過することなく、カーディオトミー内の円錐チャンバーの側面に沿って流れ、心内血フィルタ(30 μ)を通過した後、貯血されます。血液が発泡した場合にのみ、泡が心内血除泡フィルタに触れ除泡される構造です。この構造により血液が常に除泡フィルタに触れることなく、やさしい流路を実現しています。

SPECIFICATION

人工肺部		
項目	仕様	
表面処理	バランスコーティング	
膜面積	0.67m ²	
充填量	48mL	
使用血液流量	0.1~2.0L/min	
ポート類	血液流入ポート	6.4mm (1/4 インチ)
	血液流出ポート	6.4mm (1/4 インチ)
	ガス入口ポート	6.4mm (1/4 インチ)
	ガス出口ポート	9.5mm (3/8 インチ)
	冷温水出入口ポート	12.7mm (1/2 インチ) ハンセン式
	動脈血サンプリングポート	メスルアー
	リサーキュレーションポート	メスルアー
熱交換素材	ポリエチレンテレフタート	
血液流路 最大使用圧力	750mmHg	
熱交換器部 最大使用圧力	1551mmHg	
滅菌方法	エチレンオキシドガス滅菌	

ハードシェルリザーバー部		
項目	仕様	
表面処理	バランスコーティング	
材質	ポリカーボネート	
最大使用貯血量	1200mL	
最低使用貯血量	20mL	
使用血液流量	0.1~2.0L/min	
ポート類	静脈血流入ポート	6.4mm (1/4 インチ)
	静脈血流出ポート	6.4mm (1/4 インチ)
	吸引イベントポート	6.4mm (1/4 インチ)
	急速充填ポート	6.4mm (1/4 インチ)
	心内血流入ポート	4.8mm (3/16 インチ)~6.4mm (1/4 インチ)
	静脈血フィルタ孔径	64μm
心内血フィルタ孔径	30μm	
滅菌方法	エチレンオキシドガス滅菌	
最大使用陰圧	-100mmHg	
圧力開放弁	陽圧: 5mmHg 以上	
	陰圧: -60mmHg 以上	

ORDERING INFORMATION

人工肺		
型番	品名	承認番号
BBP241	アフィニティビクシー小児用人工肺 人工肺・リザーバー一体型	22300BZX00386000
BBP211	アフィニティビクシー小児用人工肺 人工肺単体	22300BZX00386000

付属品		
型番	品名	承認/届出番号
AUH2093	人工肺、貯血槽用ホルダ	22300BZX00386000
AMH2014	マニフォールド用ホルダ	22300BZX00386000
ATP210	温度測定用プローブ	13B1X00261CS0014

ACCESSORY



人工肺及び貯血槽用ホルダ



サンプリングマニフォールド用ホルダ



サンプリングマニフォールド



リサーキュレーションライン



ルアーロックアダプタ



温度プローブ



3/16 インチ用アダプタ



3/8 インチ用アダプタ

Medtronic

日本メドトロニック株式会社

ストラクチャラルハート&エンドバスキュラー事業部
〒108-0075 東京都港区港南1-2-70
Tel:03-6776-0015

medtronic.co.jp

使用目的又は効果、警告・禁忌を含む使用上の注意等の情報につきましては製品の添付文書をご参照ください。