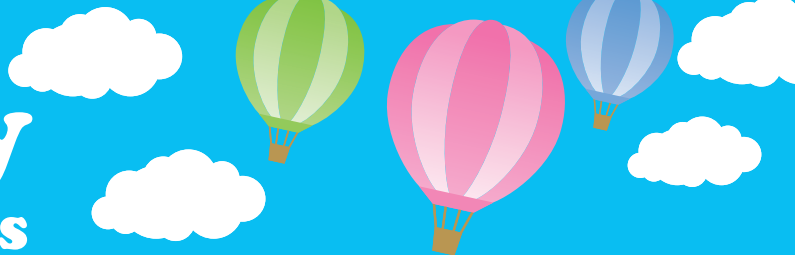


Club Lenny for Patients



クラブレニーご登録のお願い

- ミニメド™770Gインスリンポンプやガーディアン™コネクトをより安全に、安心してお使いいただくためのメール配信サービスです。
- 製品の使用を開始する際、できるだけ速やかにご登録をお願い致します。また、すでに使用を開始されている方も、同様に登録をお願い致します。

ご登録はこちら

www.medtronic.com/clublenny



スマートフォンからお申し込みの場合はQRコードをご利用いただくと便利です

メール受信イメージ



サービス内容

ご使用中の製品に関する情報配信

- 安全使用・適正使用に関する情報、お役立ちコンテンツ (例)



トラブルシューティング動画



新しい動画・PDFコンテンツ

選べるサービス

ハローレニー！
はじめてすぐの患者さん向け電話サポート
希望日にサポートラインからお電話し、一緒に使用方法を確認



クラブレニーに登録

電話希望日を登録

サポートラインから受電

登録に関する注意事項

- 対象製品をご使用の患者さん以外の方はお申し込みができませんのでご注意ください。
- 登録には製品のシリアル番号が必要です。シリアル番号はインスリンポンプの場合ポンプの裏面に、ガーディアン™コネクトの場合はトランスミッタの裏面に記載されています。
- キャリアメールは対応していません。キャリアメールとは、通信事業者が自社ドメイン度提供する電子メールサービスのことで、@以下が「docomo.ne.jp」、「ezweb.ne.jp(au.com)」、「softbank.ne.jp」などを指します。
- 製品のご使用を中止された際は、ご自身で退会手続きをお願い致します。ご使用の製品の種類またはシリアル番号が変更になった際は、一度退会し、再登録をお願い致します。

ポンプアクセサリショップ

ポンプの安全使用にお役立てください

<https://shop-lenny-medtronic-jp.com/>



*ショップのご利用には、クラブレニーと別途アカウント作成が必要です。

ポンプの使用方法や、アラート、アラーム対応などでお困りの場合はいつでも24時間サポートラインへご相談ください。



日本メドトロニック
24時間サポートライン

コール ミニ コール
0120-56-32-56

日本メドトロニック株式会社
ダイアビータイス
〒108-0075 東京都港区南1-2-70
medtronic.co.jp

販売名:メドトロニック ミニメド 700シリーズ
販売名:メドトロニック iPro2
販売名:パラタイム リザーバー
販売名:インスリンポンプ 注入セット
販売名:パラタイム インスリンポンプ
販売名:メドトロニック ガーディアン コネクト

医療機器承認番号:30300BZX00256000
医療機器承認番号:22300BZX00435000
医療機器製造販売届出番号:13B1X00261D00001
医療機器認証番号:225ACBZX00013000
医療機器承認番号:21700BZY00314000
医療機器承認番号:22900BZX00321000

使用目的又は効果、警告・禁忌を含む使用上の注意等の情報につきましては製品の電子添文をご参照ください。
© 2021, 2022 Medtronic. Medtronic及びメドトロニックは、Medtronicの商標です。
TMを付記した商標は、Medtronic companyの商標です。

ミニメド™ 770G シリーズをご使用中の方へ 製品の使い方やトラブルシューティング動画のご紹介

ポンプ、CGM 監修
神戸大学医学部附属病院
糖尿病・内分泌内科 医師 廣田 勇士 先生
神戸大学医学部附属病院
糖尿病看護認定看護師 松田 季代子 先生

製品の使い方はこちら

はじめてみよう! インスリンポンプ

はじめてみよう! リアルタイム CGM

はじめてみよう!
ハイブリッドクローズドループ

動画再生



動画再生



動画再生



トラブルシューティングはこちら



あなたと未来をつなぐ希望の輪

レニーと学ぼう!

ミニメド™770Gシリーズ
インスリンポンプサークル

Insulin pump Circle



No.8「スマートガード機能」監修
大阪市立大学医学部附属病院
小児科 医師 川村 智行 先生

ポンプ編

No.1 カニューレ閉塞



No.2 気泡の除去



No.3 注入セットの装着による
皮膚トラブル



こちらから動画一覧をご確認いただけます。
<https://www.medtronic.com/770Gmovie>



CGM編

No.4 正しいセンサ装着は
「まっすぐに!」



No.5 「センサ更新中」の
原因と対策



No.6 較正許容範囲外アラート



No.7 センサグルコース値と
血糖値の差



No.8 スマートガード機能



センサ・一部付属品 故障受付のご案内



正しく使っていたにもかかわらず、センサが期限まで使用できなかった場合は、こちらの受付をご利用ください

センサ・一部付属品故障受付とは

センサや一部のアクセサリが故障した際に、ご指定の住所に交換品をお届けするサービスです。受付できない場合がありますので、ご利用方法と注意事項をよくご確認ください。

対象
製品

Enliteセンサ、ガーディアンセンサ3、ポンプクリップ*、アクティビティガード*、シリコンカバー*、バッテリーカバー

ポンプアクセサリショップで購入した*のつく商品は、対象外とさせていただきます。



こちらのサイトからご利用方法、注意事項をよくご確認の上、受付にお進みください。

<https://www.medtronic.com/supportlinept>

※ポンプのシリアル番号(ガーディアンコネクトの場合はトランスミッタのシリアル番号)が必要です。
センサの場合、センサのロット番号も必要です。

