

# Medtronic

Engineering the extraordinary

## Ağrıya karşı bir adım önde olun

**Vanta™** nörostimülatör.

Uzun süre şarj etmeden  
dayanan bir cihazla  
hastanızın ağrılarını  
giderin\*.



# Vanta™ ile bir adım önde olun

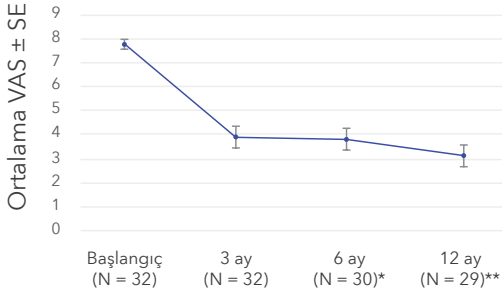


## Yüksek performanslı, şarj gerektirmeyen Vanta™ nörostimülatör

DTM™ SCS dayanıklılık tedavisiyle sürdürülebilir, anlamlı ağrı giderimi<sup>1</sup>

↓ Başlangıçtan 12. aya kadar genel ağrı açısından VAS'de **4,6** azalma.

12. aya kadar sürdürülebilir ağrı giderimi



Not:

\*6. ayda DTM™ SCS dayanıklılık tedavisi programlama değişiklikleri nedeniyle (N=1) ve çalışmadan çıkış nedeniyle (N=1) katılımcılar analiz dışı bırakılmıştır.

\*\*12. ayda DTM™ SCS dayanıklılık tedavisi programlama değişiklikleri nedeniyle (N=2) ve çalışmadan çıkış nedeniyle (N=1) katılımcılar analiz dışı bırakılmıştır.

**Başarılı denemeler**

**%88** deneme başarı oranı

**Tedavi memnuniyeti**

Hastaların **%86**'sı tedaviden memnun kalmıştır

**Yaşam kalitesinde iyileşmeler**

Hastaların **%76**'sında 12 aylık takipte engellilik derecesinde iyileşme görülmüştür

**Gerçek programlama, gerçek uzun ömürlü tahminler**

Şarj etmeden tahmini **5,5-7,5** yıl kullanım ömrü<sup>2</sup>

# Farkı keşfedin, bir adım önde olun

	<b>Medtronic Vanta™ PC<sup>3,4</sup></b> 	<b>Abbott Proclaim™ Plus<sup>7,8</sup></b> Model 3670 	<b>Boston Scientific Alpha™ PC<sup>9,10</sup></b> 
<b>Yüksek performanslı nörostimülötör</b>	✓ Kıyaslanabilir ayarlarla yaklaşık 2 kat daha uzun ömürlü <sup>5,6</sup>	✗ Kıyaslanabilir ayarlarla 3 yıl daha kısa ömürlü <sup>5</sup>	✗ Kıyaslanabilir ayarlarla 4 yıl daha kısa ömürlü <sup>6</sup>
<b>En ince profil</b>	✓ 1,14 cm	✗ 1,34 cm	✗ 1,16 cm
<b>Hedeflenen sonuçlar</b>	✓ Snapshot™ nesnel, gerçek zamanlı aktivite verileri bildirir	✗ Yalnızca öznel	✗ Yalnızca Öznel
<b>Otomatik kişiselleştirme</b>	✓ AdaptiveStim™ teknolojisi, tedavi dozlarını korumak için stimülasyonu otomatik olarak ayarlar	✗ Yalnızca manuel ayarlar	✗ Yalnızca manuel ayarlar
<b>Cihaz, implante edilmeyen hastalara kıyasla aynı MRG erişimi sağlar</b>	✓ <ul style="list-style-type: none"><li>• SureScan™ MRI teknolojisi, MRG taramalarının tüm vücut üzerinde yapılmasını† sağlayarak diyagnostik bakıma imkan tanır</li><li>• Koruyucu diyetler ve patentli filtreli geçişlerle tasarlanmıştır</li></ul>	<b>SINIRLI</b> MR tarama sekansı parametreleri, kullanılan lead'lere bağlı olarak daha sınırlı RF güç limitlerine ayarlamayı gerektirebilir	<b>SINIRLI</b> MR tarama sekansı parametreleri, kullanılan lead'lere bağlı olarak daha sınırlı RF güç limitlerine ayarlamayı gerektirebilir
<b>Lead'ler, implante edilmeyen hastalara kıyasla aynı MRG erişimi sağlar</b>	✓ Hastaların kısıtlamasız MRG erişimi vardır: <ul style="list-style-type: none"><li>• 10 adet perkütan ve cerrahi SureScan™ MRI korumalı lead seçeneği</li><li>• MR taramaları hasarlı leadler ile yapılabilir</li></ul>	<b>SINIRLI</b> Hastalar şu durumda MRG'ye giremez: <ul style="list-style-type: none"><li>• Leadler hasarlıysa</li><li>• Lead empedans ölçümleri, lead empedans sınırları dahilinde değilse</li></ul>	<b>SINIRLI</b> Hastalar şu durumda MRG'ye giremez: <ul style="list-style-type: none"><li>• Leadler hasarlıysa</li></ul> Şu durumda hastaların sınırlı MRG erişimi vardır: <ul style="list-style-type: none"><li>• 16 veya 32 temas noktalı lead'ler implante edilmişse</li></ul>

†Belirli koşullarda. Koşulların tam listesi için ürün etiketine bakın.

## Vanta™ ile bir adım önde olun.

Daha fazlasını keşfetmek için bugün Medtronic temsilcinizle konuşun veya [medtronic.eu/vanta](http://medtronic.eu/vanta) adresini ziyaret edin.

1. Provenzano, Peacock, Fishman, et al. A Prospective Multi-Center Study of a Reduced-Energy DTM™ Stimulation Derivative: Long-Term Outcomes in Therapy Naïve Patients. Poster presented at: American Society of Regional Anesthesia and Pain Medicine (ASRA) Annual Pain Medicine Meeting; Nov. 17-19, 2022; Orlando, FL, USA.
2. Provenzano, Amirdelfan, Grewal, et al. Modeling Energy Demands of a Reduced-Energy Derivative of DTM™ Stimulation on Rechargeable and Recharge-Free SCS Systems. Poster presented at: American Society of Regional Anesthesia and Pain Medicine (ASRA) Annual Pain Medicine Meeting; Nov. 17-19, 2022; Orlando, FL, USA.
3. MRI guidelines for Medtronic neurostimulation systems for chronic pain.
4. 977006 Vanta Implant Manual.
5. Settings used from Proclaim™ clinician manual. Nominal settings 12 hours per day: 50-Hz frequency, 225-µs pulse width, and 5-mA amplitude at 500-ohms impedance. Compared to flagship model 3660. Model 3670, Proclaim™ Plus, has same energy modeling as model 3660.
6. Settings from Boston Scientific's Alpha IFU. Programmed at 4.1mA, 280µs, 40 Hz, 1 area, 730 Ohms, 2 contacts.
7. MRI Procedure Information, For Abbott Medical MR Conditional Neurostimulation Systems, Clinician's Manual.
8. Proclaim™ IPG Clinician's Manual, Models 3660, 3661, 3662, 3663, 3665, 3667, 3670, 3671, 3672, 3673.
9. Boston Scientific WaveWriter Alpha Information for Prescribers.
10. ImageReady™ MRI Full Body Guidelines for WaveWriter Alpha.

\* INS; Hizmet Başlangıcından Hizmet Bitişine (EOS) kadar, bir adet bipolar elektrot çiftli bipolar tek program için 1,6 mA, 60 µs, 130 Hz ve elektrot başına 550 ohm ayarlarıyla minimum 11 yıl hizmet ömrü sunar (nihai tedavi gücü 40 µW). 977006 Vanta İmplant Kılavuzu M998494A001 Rev C.

Kullanım talimatları, implant prosedürü, endikasyonlar, kontrendikasyonlar, uyarılar, önlemler ve potansiyel advers olaylar hakkında ayrıntılı bilgi almak için cihaz el kitabına bakın.

Daha fazla bilgi için bölgenizdeki Medtronic temsilcinizle iletişime geçin ve/veya [www.medtronic.eu](http://www.medtronic.eu) adresindeki Medtronic web sitesine başvurun.

İlgili ürünler için [www.medtronic.com/manuals](http://www.medtronic.com/manuals) adresinden kullanım talimatlarına bakın.

El kitapları, başlıca İnternet tarayıcılarının herhangi birinin geçerli bir sürümü kullanılarak görüntülenebilir. En iyi sonuçları almak için İnternet tarayıcısı ile birlikte Adobe Acrobat® Reader kullanın.

## Medtronic

### Avrupa

Medtronic International Trading Sàrl.  
Route du Molliou 31  
Case postale  
CH-1131 Tolochenaz  
[www.medtronic.eu](http://www.medtronic.eu)  
Telefon: +41 (0)21 802 70 00  
Faks: +41 (0)21 802 79 00

### Türkiye

Medtronic Medikal  
Teknoloji Ticaret Ltd. Şti.  
Saray Mah., Esnaf Cad.,  
Akkom Ofis Park,  
Laodik Plaza, No: 2/8  
34768 Ümraniye  
İstanbul, Turkey  
Telefon: +90 216 636 10 00

UC202218168aTR ©2023 Medtronic. Tüm hakları saklıdır.  
Avrupa'da basılmıştır. Fransa'da dağıtılmaz.  
Medtronic, Medtronic logosu ve Engineering the  
extraordinary, Medtronic şirketinin ticari markalarıdır.  
Diğer markaların tümü Medtronic şirketinin ticari markalarıdır.