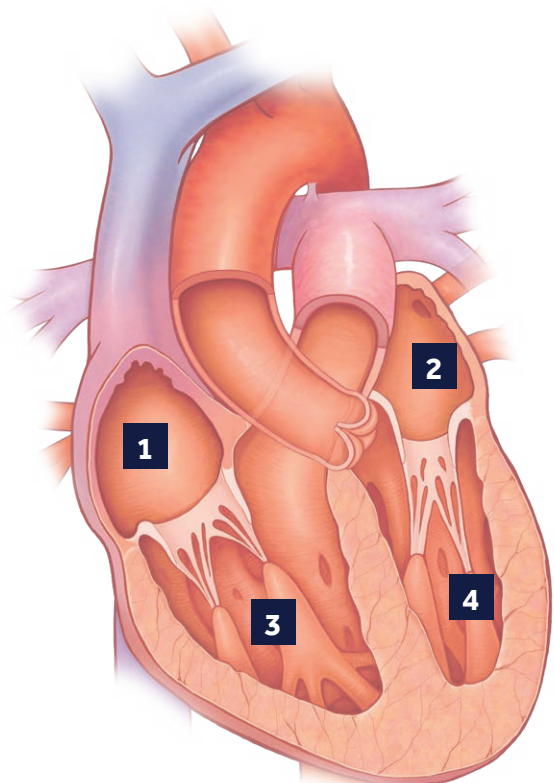


# WAT IS HARTFALEN?

## NORMAAL HART

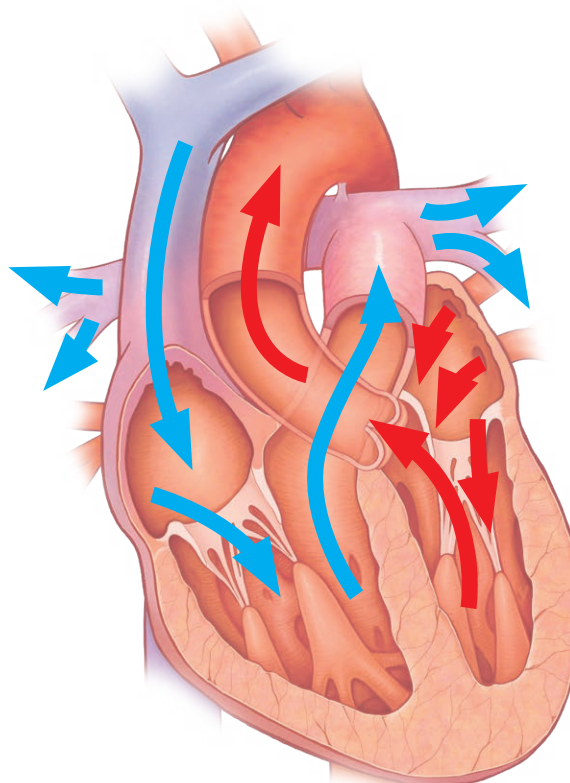
Het menselijk hart is een geweldige pomp. Het bevat vier holle ruimtes (kamers): twee kleinere kamers boven (de linker- en rechterboezem) en twee grotere, pompende kamers onder (de linker- en rechterkamer). Deze vier kamers werken samen waardoor het hart krachtig samentrekt (hartslagen) en voortdurend bloed door uw lichaam pompt.

1. Rechterboezem
2. Linkerboezem
3. Rechterkamer



Bij elke hartslag verzamelen de rechterboezem en rechterkamer bloed uit het lichaam en voeren dit naar de longen om verse zuurstof op te halen. (Zoals aangegeven door de blauwe pijlen.)

Tegelijkertijd verzamelen de linkerboezem en linkerkamer zuurstofrijk bloed uit de longen en pompen ze dit door het lichaam. (Zoals aangegeven door de rode pijlen.)

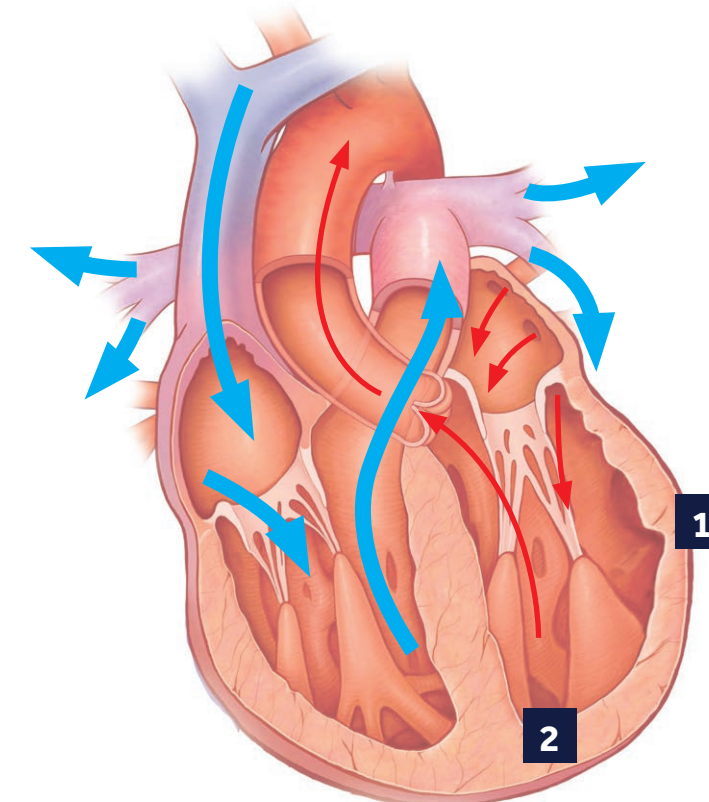


## HART MET HARTFALEN

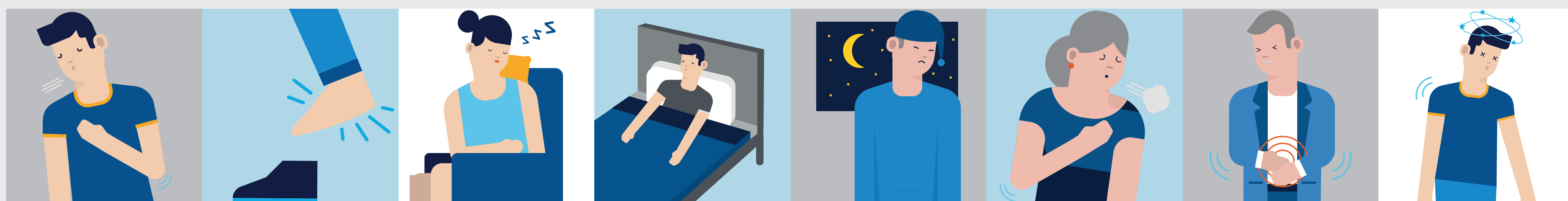
Hartfalen is een aandoening die over het algemeen behandeld kan worden.

- Verzwakte hartspier
- Hart is vergroot en 'zakt uit'
- Verminderde zuurstoftoevoer naar organen zoals de hersenen en nieren

1. Linker- en rechterkamer zetten uit
2. Verminderd vermogen om het hart met bloed te vullen en te legen



## WAT ZIJN DE SYMPTOMEN?



Kortademigheid

Opgezette voeten en benen

Chronisch gebrek aan energie

Slaapproblemen 's nachts doordat ademen moeite kost

's Nachts vaak moeten plassen

Hoesten waarbij schuimig slijm wordt opgegeven

Opgezette of gevoelige buik en gebrek aan eetlust

Verwardheid en/of geheugenproblemen

## HOE KAN HARTFALEN ONDER CONTROLE WORDEN GEBRACHT?

### Standaard behandelingen:

- Veranderingen in leefstijl
- Medicatie (een of meer van de volgende)
  - Plaspillen
  - ACE-remmers of ARB's (angiotensinereceptorblokkers)
  - MRA's (mineralocorticoïd-receptor antagonist)
  - Bètablokkers
  - ARNi's (Angiotensine Receptor Nephilysine inhibitors)

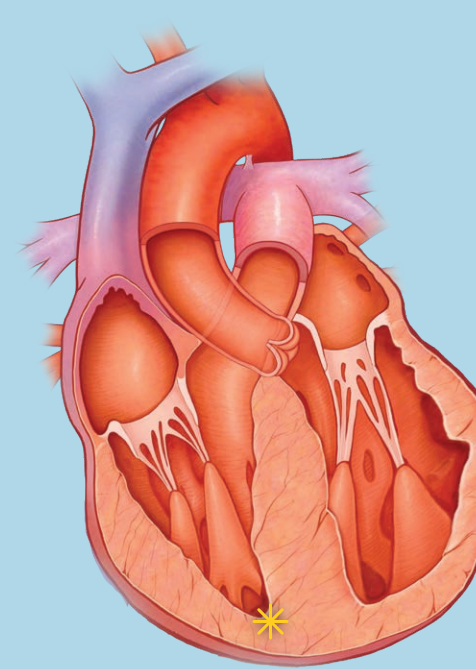
### Overige behandelingen voor bepaalde patiënten:

- Cardiale-resynchronisatietherapie
  - Voor patiënten met matig tot ernstig hartfalen met elektrische dissynchronie<sup>1</sup>
- Reparatie of vervanging van hartklep
- Steunhart (LVAD-systeem)
- Harttransplantatie

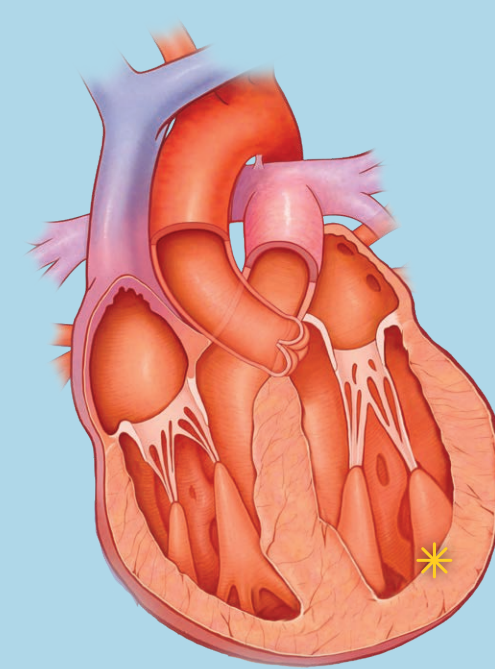
## WAT IS ELEKTRISCHE DISSYNCHRONIE?

De twee onderste kamers van het hart trekken niet tegelijkertijd samen.

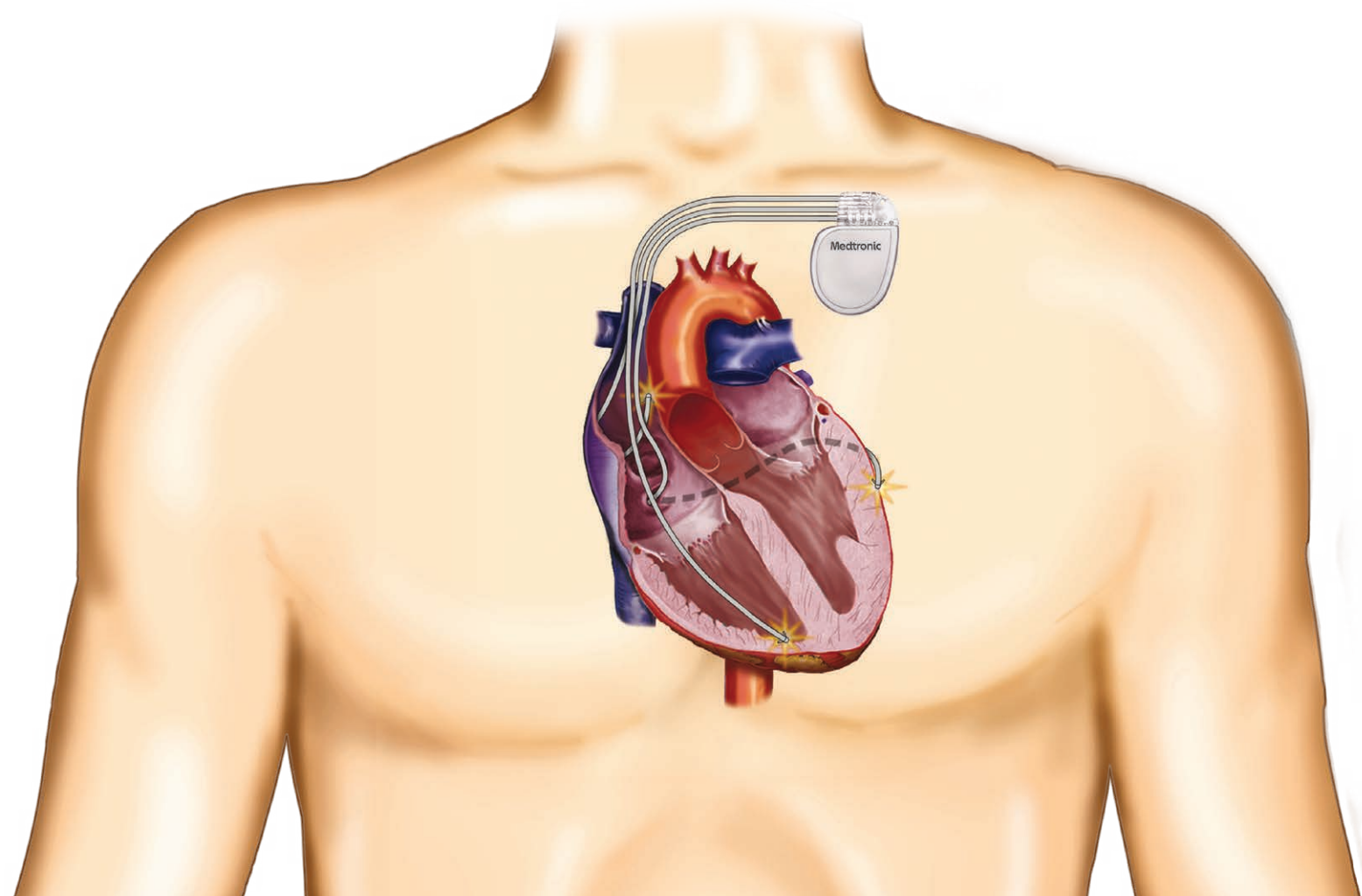
Eerst trekken de buitenwand van de rechterkamer en de scheidingswand tussen de onderste kamers tegelijk samen.



Gevolgd door het samentrekken van de buitenwand van de linkerkamer.



## WAT IS CARDIALE-RESYNCHRONISATIETHERAPIE?



**Cardiale-resynchronisatietherapie zorgt ervoor dat beide onderste hartkamers weer synchron samentrekken.** Kleine elektrische pulsen worden toegediend via een speciaal ontworpen pacemaker of defibrillator. Deze wordt onder de huid geïmplant en aangesloten op drie geleidingsdraden (zachte geïsoleerde draden) die door de bloedvaten in het hart worden ingebracht.

Mogelijke voordelen van de therapie<sup>1</sup>:

- Intensiever kunnen bewegen en overige lichamelijke activiteiten beter kunnen uitvoeren
- Verlicht de symptomen van hartfalen
- Verbeterd de kwaliteit van leven
- Verhoogt de kans op overleving

Let op: de resultaten van de therapie kunnen per patiënt verschillen. Uw arts zal de toekomstige voordelen van cardiale-resynchronisatietherapie en de mogelijke risico's met u bespreken.

Referentie  
1. Mullens W, Auricchio A, Martens P, et al. Optimized implementation of cardiac resynchronization therapy: a call for action for referral and optimization of care: A joint position statement from the Heart Failure Association (HFA), European Heart Rhythm Association (EHRA), and European Association of Cardiovascular Imaging (EACVI) of the European Society of Cardiology. Eur J Heart Fail. Dec 2020;22(12):2349-2369