

**Medtronic**

# ¿Existe alguna relación entre mi accidente cerebrovascular y mi corazón?

Si ha tenido un accidente cerebrovascular y aún no sabe por qué se ha producido, monitorizar su corazón puede ayudarle a encontrar respuestas



# Saber cuál fue la causa del accidente cerebrovascular es importante

Si ha tenido un accidente cerebrovascular, tiene mayor riesgo de sufrir otro.

Al menos **1 de cada 4** personas que han tenido un accidente cerebrovascular tendrá otro en un periodo de 5 años.<sup>1</sup>



Descubrir la causa del accidente puede ayudar a su médico a tomar medidas para reducir al mínimo el riesgo de que se produzca otro.



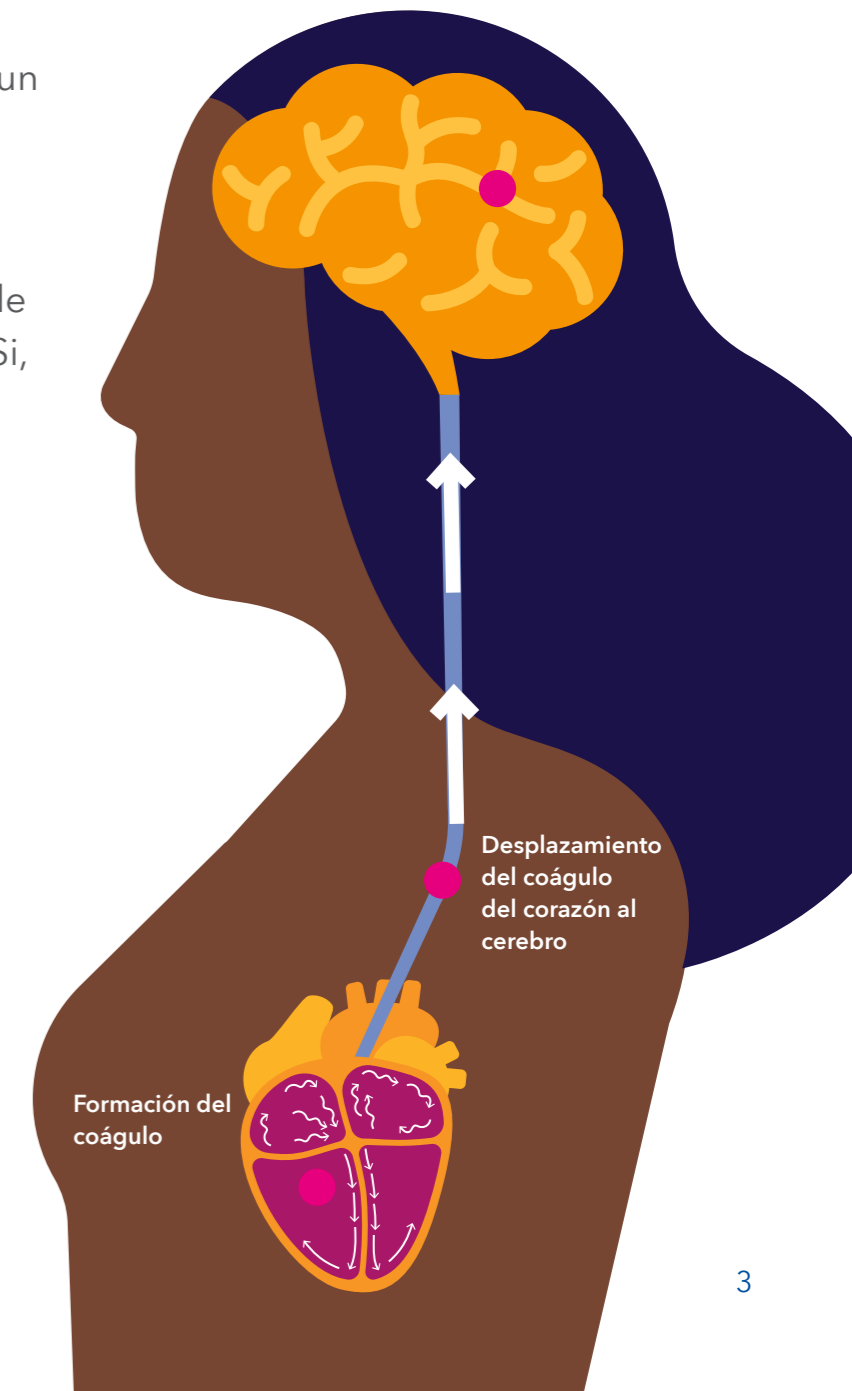
Tener un latido cardíaco anómalo puede aumentar el riesgo de sufrir un accidente cerebrovascular.

La fibrilación auricular (también denominada FA o FibA) es el tipo de latido cardíaco anómalo más frecuente. Cuando alguien presenta fibrilación auricular, las cavidades superiores del corazón, o aurículas, laten muy rápido y de forma irregular (fibrilan), por lo que el corazón no puede bombear sangre correctamente al resto del cuerpo.

- La sangre no pasa por el corazón como debería y pueden formarse coágulos.
- Un coágulo puede desplazarse del corazón al cerebro, lo cual causará un accidente cerebrovascular.

La FA es difícil de detectar porque puede ocurrir ocasionalmente y puede que usted no tenga ningún síntoma. Si, monitorizando el corazón se detecta FA puede tratarse, lo que supone una disminución del riesgo de padecer otro accidente cerebrovascular.

**x5**  
Las personas con fibrilación auricular son 5 veces más propensas a tener un accidente cerebrovascular<sup>2</sup>



# La monitorización cardíaca puede ayudar a su médico a determinar si presenta fibrilación auricular

Puede que le pidan que lleve un monitor cardíaco portátil durante varios días para intentar detectar fibrilación auricular, pero, en algunos casos, puede ser necesaria una opción de mayor duración, como un monitor cardíaco insertable.



## Dispositivos portátiles

Monitoriza el corazón durante un breve período.



## Monitor cardíaco insertable

Monitoriza constantemente el corazón durante un largo período (3-4,5 años).

Al controlar el corazón de forma continua, un **monitor cardíaco insertable** tiene mayores probabilidades de ofrecer a su médico una visión completa de la salud de su corazón.



Si se detecta fibrilación auricular, puede tratarse.



Tratar la fibrilación auricular puede reducir su riesgo de padecer otro accidente cerebrovascular.<sup>3</sup>



Su médico puede darle un tratamiento para ayudar a prevenir otro accidente cerebrovascular (por ejemplo, anticoagulantes para evitar que se formen coágulos).

Un monitor cardíaco insertable es un dispositivo pequeño que envía información personalizada sobre su corazón a su médico.



# ¿Cómo puede ayudarle un monitor cardíaco?

El monitor cardíaco insertable siempre está encendido, así su médico podrá hacer un seguimiento del corazón.



Monitoriza el número de latidos anómalos que tiene y cuánto duran.



Monitoriza continuamente durante 3-4,5 años.†



Le permite marcar sus síntomas, siempre y cuando sienta las variaciones de los latidos.

## El procedimiento de inserción es mínimamente invasivo, fácil y rápido.



No tiene cables, ni parches adhesivos. El monitor cardíaco insertable, colocado justo bajo la piel, no es visible en la mayoría de personas.



No necesita cambiar sus actividades diarias por el hecho de llevar el monitor cardíaco. Dúchese, duerma y viaje como de costumbre.



Puede someterse a resonancias magnéticas de forma segura. Informe al técnico de la resonancia de que tiene un monitor cardíaco.



Puede pasar por un detector de metales o dispositivo de seguridad de aeropuertos.

# ¿Qué puedo esperar del procedimiento de inserción?

Insertar un monitor cardíaco insertable solo lleva unos minutos.



No requiere anestesia general.



El monitor cardíaco insertable se introduce bajo la piel por una pequeña incisión en la parte superior izquierda del pecho.

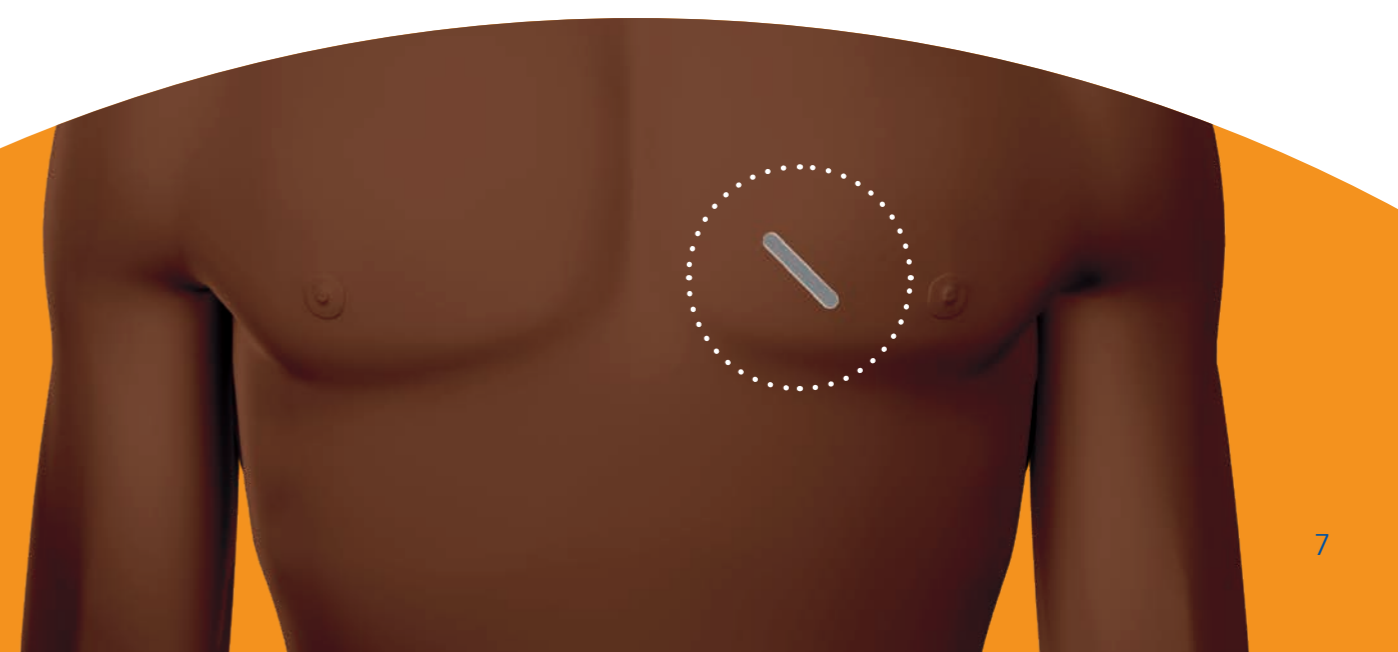


Una vez que se ha insertado el monitor, se cierra la pequeña incisión.

Si su médico ha recomendado realizar una monitorización remota, regresará a su casa con un transmisor, que se utiliza para enviar la información del monitor cardíaco insertable a su médico.

Su médico le prescribirá la monitorización cardíaca a largo plazo. Le explicará en qué consiste recibir el dispositivo, llevarlo y qué ocurre una vez que se agote la batería. Si el dispositivo se extrae, el procedimiento será similar al de la inserción.

Haga a su médico todas las preguntas que desee sobre recibir y tener un monitor cardíaco.



Más de 1,5 millones de personas llevan implantado un monitor cardiaco insertable para hacerles un seguimiento de su corazón.<sup>(4)</sup>

## Medtronic

### Europa

Medtronic International Trading Sàrl.  
Route du Molliau 31  
Case postale  
CH-1131 Tolochenaz  
www.medtronic.eu  
Teléfono: +41 (0)21 802 70 00  
Telefax: +41 (0)21 802 79 00

### España

Medtronic Ibérica S.A.  
Calle María de Portugal nº.11  
ES-28050 Madrid  
www.medtronic.es  
Teléfono: +34 91 625 04 00  
Telefax: +34 91 650 74 10

### medtronic.es

© 2023 Medtronic. Medtronic, el logotipo de Medtronic y Engineering the extraordinary son marcas comerciales de Medtronic. Las marcas de terceros con el símbolo <sup>™</sup> son marcas comerciales de sus respectivos propietarios. Todas las demás marcas son marcas comerciales de una empresa de Medtronic. Todos los derechos reservados. Impreso en Europa.

202400103-stroke-patient-brochure-es-9405713

† Consulte los manuales clínicos para ver los parámetros de uso.

### Referencias:

1. Mohan KM, et al. Stroke. 2011;42:1489-1494.
2. Wolf PA, Abbott RD, Kannel WB. Atrial fibrillation as an independent risk factor for stroke: The Framingham Study. Stroke. August 1991;22(8):983-988.
3. Stroke Prevention in Atrial Fibrillation Study. Circulation. 1991;84:527-539
4. Medtronic Reveal™ ICM family data Medtronic data on file. 2020.