

Medtronic

Mon AVC pourrait-il être lié à un problème cardiaque ?

Si vous avez subi un AVC dont vous ne connaissez toujours pas la cause, la surveillance de votre cœur peut vous être utile.



Connaître la cause de votre AVC est important

Si vous avez eu un AVC, vous avez plus de risques d'en avoir un autre.

Au moins **1 personne sur 4** ayant eu un AVC en subira un autre dans les 5 ans¹.



En identifiant la cause de votre AVC, votre médecin pourra prendre des mesures pour limiter votre risque d'en subir un deuxième.



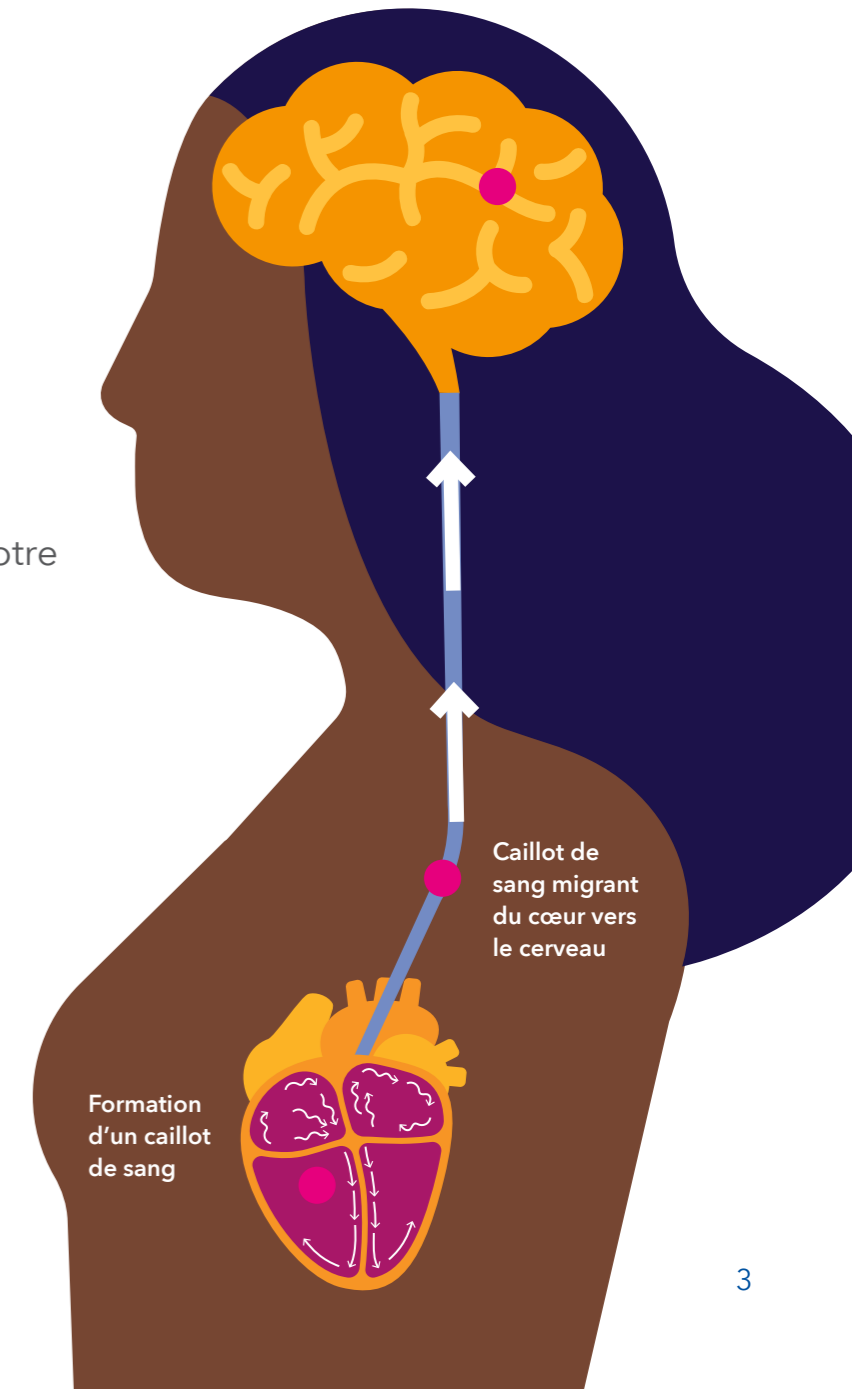
Un rythme cardiaque anormal peut entraîner un risque d'AVC.

La fibrillation atriale (aussi appelée FA) est l'anomalie la plus courante du rythme cardiaque. Chez une personne présentant une fibrillation atriale, les cavités supérieures du cœur, ou oreillettes, battent de manière rapide et irrégulière (fibrillent). Le cœur ne parvient donc pas à pomper le sang efficacement vers le reste de l'organisme.

- Le sang ne circule pas dans le cœur comme il le devrait et des caillots de sang peuvent se former.
- Un caillot de sang peut ensuite migrer du cœur jusqu'au cerveau, provoquant un AVC.

La FA est difficile à détecter, car ses manifestations peuvent être rares et vous pouvez ne ressentir aucun symptôme. Lorsqu'elle est détectée grâce à une surveillance cardiaque, la FA peut être traitée, ce qui réduit votre risque de subir un nouvel AVC.

5X
Les personnes atteintes de fibrillation atriale ont 5 fois plus de risque de subir un AVC².



La surveillance cardiaque peut aider votre médecin à détecter une fibrillation atriale

Il est possible que l'on vous demande de porter un holter externe pendant plusieurs jours afin de tenter de déceler une fibrillation atriale mais, dans certains cas, une option à long terme peut être nécessaire.



Dispositifs portatifs

Surveillent votre cœur sur une courte période.



Moniteur cardiaque implantable

Surveille votre cœur en continu sur une longue période (3 à 4,5 ans).

Grâce à cette surveillance continue de votre cœur, le **moniteur cardiaque implantable** est plus à même de fournir à votre médecin un tableau complet de votre santé cardiaque.



Si elle est détectée, la fibrillation atriale peut être traitée.



En traitant votre fibrillation atriale, vous réduisez le risque de subir un autre AVC³.



Votre médecin peut prescrire un traitement pour aider à éviter un nouvel AVC (par exemple, des anticoagulants pour prévenir la formation de caillots).

Un moniteur cardiaque implantable est un petit dispositif qui envoie des informations détaillées sur votre cœur à votre médecin.



Quel est l'intérêt d'un moniteur cardiaque implantable ?

Le moniteur cardiaque implantable est toujours activé, votre médecin peut ainsi suivre votre cœur à tout moment.



Surveille le nombre de battements anormaux que vous avez et leur durée.



Surveille le cœur en continu pendant 3 à 4,5 ans[†].



Vous permet de signaler vos symptômes si vous ressentez des variations de votre rythme cardiaque.

La procédure d'insertion est mini-invasive, simple et rapide.



Il n'y a pas de câbles ou de patches adhésifs. Placé juste sous la peau, le moniteur cardiaque implantable n'est pas visible chez la plupart des gens.



Vous n'avez pas besoin de modifier vos activités quotidiennes en raison du moniteur cardiaque. Vous pouvez vous doucher, dormir et voyager comme d'habitude.



Vous pouvez passer une IRM en toute sécurité. Informez le technicien d'imagerie de la présence du moniteur cardiaque.



Vous pouvez franchir un détecteur de métaux ou un portique de sécurité dans les aéroports.

Comment se déroule la procédure d'insertion ?

L'insertion d'un moniteur cardiaque implantable ne prend que quelques minutes.



Elle ne nécessite pas d'anesthésie générale.



Le moniteur cardiaque implantable est inséré sous la peau de la partie supérieure gauche du thorax, grâce à une petite incision.

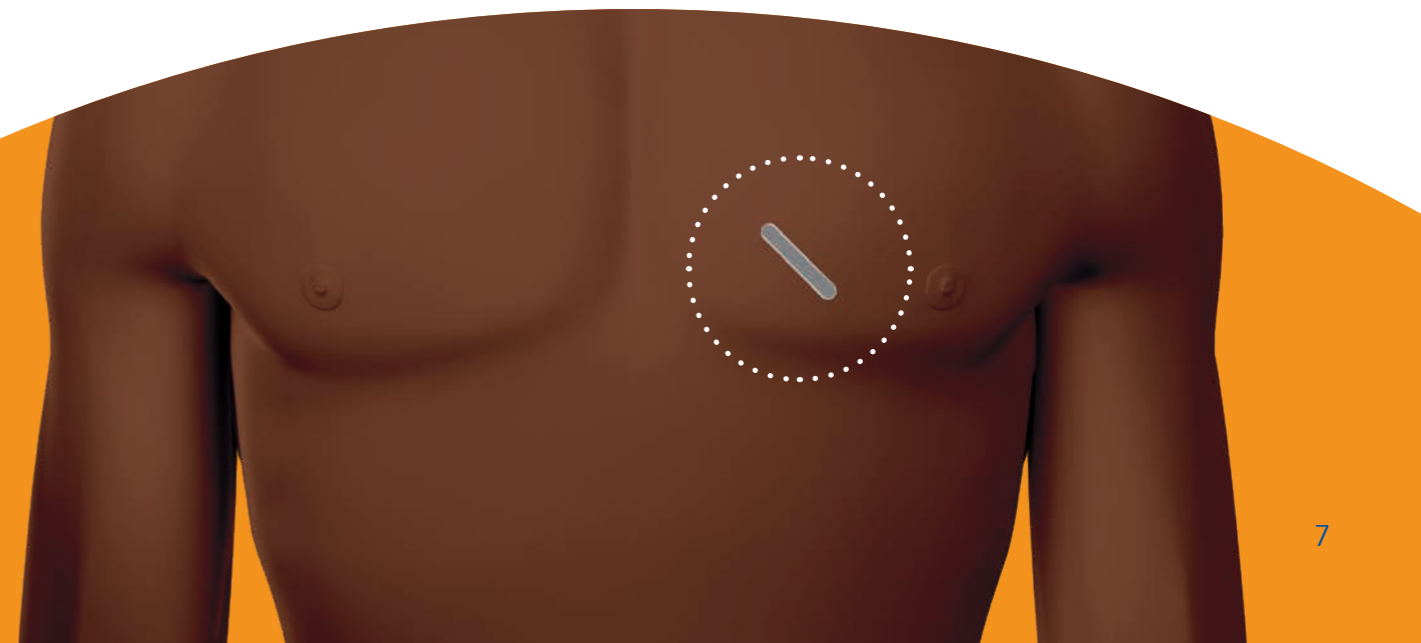


Une fois le moniteur inséré, la petite incision est refermée.

La surveillance cardiaque à long terme est prescrite par votre médecin. Il vous expliquera la mise en place du dispositif, le quotidien avec cet implant et ce qu'il se passe lorsque la pile est déchargée. La procédure de retrait du dispositif sera similaire à la procédure d'insertion.

Si le médecin a recommandé une surveillance à distance, vous rentrerez chez vous avec un transmetteur qui servira à envoyer les informations de votre moniteur cardiaque implantable à votre médecin.

Posez toutes les questions que vous pouvez avoir sur la mise en place d'un moniteur cardiaque et sur le quotidien après l'implantation à votre médecin.



Plus de 1,5 million de personnes bénéficient de l'implantation et d'un suivi à l'aide d'un moniteur cardiaque implantable Medtronic⁴.

† Consultez les manuels destinés aux cliniciens pour connaître les paramètres d'utilisation.

Références :

1. Mohan KM, et al. Stroke. 2011;42:1489-1494.
2. Wolf PA, Abbott RD, Kannel WB. Atrial fibrillation as an independent risk factor for stroke: The Framingham Study. Stroke. August 1991;22(8):983-988.
3. Stroke Prevention in Atrial Fibrillation Study. Circulation. 1991;84:527-539
4. Medtronic Reveal™ ICM family data Medtronic data on file. 2020.

Medtronic

Europe

Medtronic International Trading Sàrl.
Route du Molliau 31
Case postale
CH-1131 Tolochenaz
www.medtronic.eu
Tél. +41 (0)21 802 70 00
Fax +41 (0)21 802 79 00

Belgique

Medtronic Belgium S.A.
Avenue du Bourgmestre Etienne
Demunter 5
BE-1090 Bruxelles
www.medtronic.be
Tél. +32 (0)2 456 09 00
Fax +32 (0)2 460 26 67

Suisse

Medtronic (Suisse) SA
Talstrasse 9
Postfach 449
CH-3053 Münchenbuchsee
www.medtronic.ch
Tél. : +41 (0)31 868 01 00
Fax : +41 (0)31 868 01 99