

Medtronic

Existe uma ligação entre o AVC que sofri e o meu coração?

Se sofreu um AVC
e continua sem
saber porquê, a
monitorização
cardíaca pode
ajudar a encontrar
respostas



É importante compreender o que provocou o AVC

Se já teve um AVC, o risco de ter outro é maior.

Pelo menos **1 em cada 4** pessoas que sofreram um AVC vão sofrer outro nos próximos 5 anos¹.



Descobrir a causa que provocou o AVC irá ajudar o seu médico a tomar medidas para minimizar o risco de ter outro.



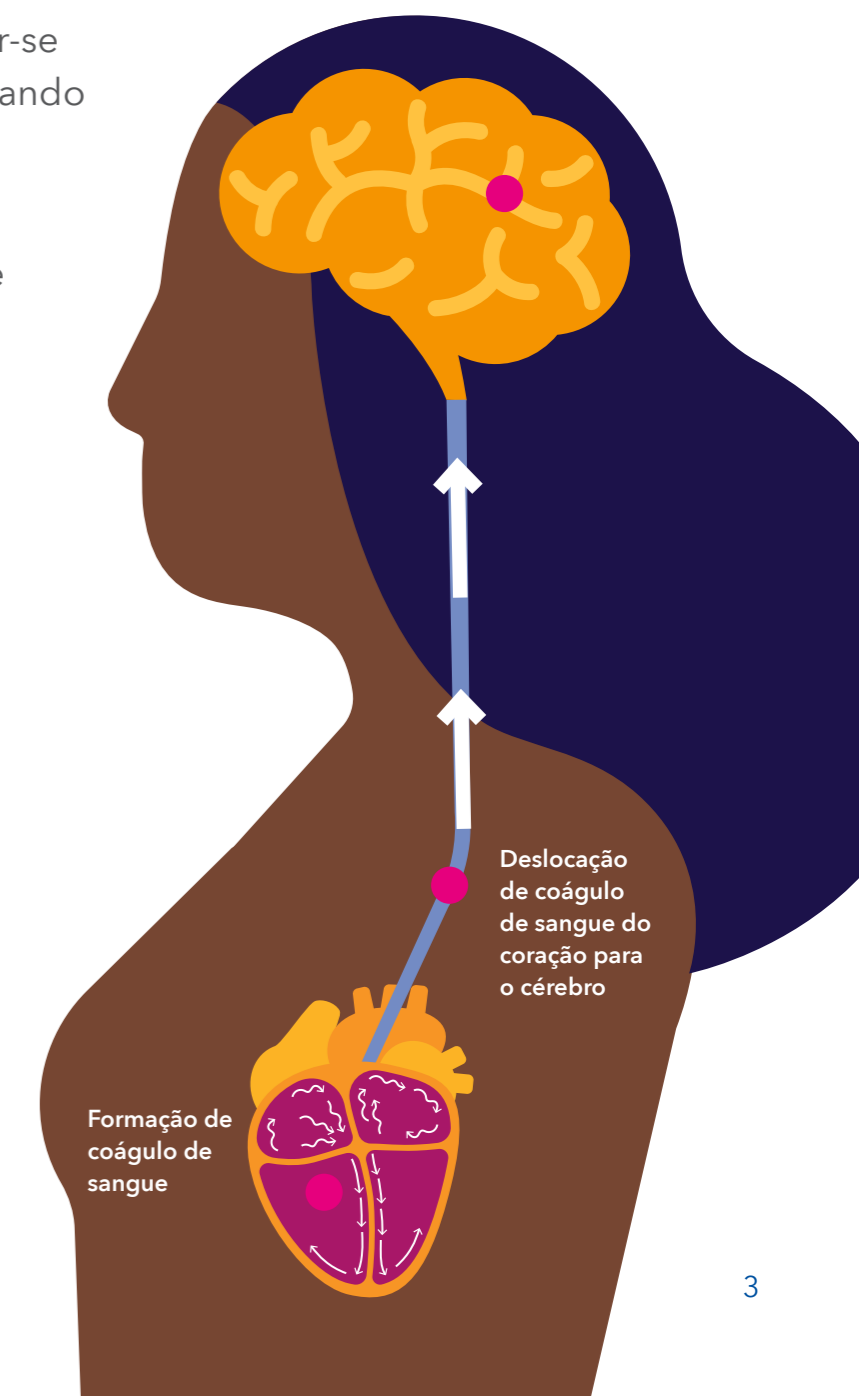
Um ritmo cardíaco anómalo pode significar risco de sofrer um AVC.

A fibrilhação auricular (também conhecida como “FA” ou “AFib”) é a alteração mais comum de batimento cardíaco anómalo. Quando alguém tem fibrilhação auricular, as câmaras superiores do coração, ou aurículas, batem muito depressa e de forma irregular (fibrilhação), pelo que o coração não consegue bombear o sangue para o resto do corpo de forma eficaz.

- O sangue não circula pelo coração como deveria e podem formar-se coágulos sanguíneos.
- Um destes coágulos pode deslocar-se do coração para o cérebro, provocando um AVC.

A FA é difícil de detetar porque pode manifestar-se com pouca frequência e a pessoa pode não sentir nenhum sintoma. Se for detetada através da monitorização cardíaca, a FA tem tratamento e, desta forma, remove o risco de sofrer outro AVC.

5X
As pessoas com fibrilhação auricular são 5 vezes mais suscetíveis de sofrer um AVC²



A monitorização cardíaca pode ajudar o seu médico a descobrir se tem fibrilhação auricular

Poderá ter de utilizar um dispositivo de monitorização cardíaca portátil durante vários dias, para tentar detetar a fibrilhação auricular mas, em alguns casos, poderá ser necessária uma opção a longo prazo, como um dispositivo de monitorização cardíaca implantável.



Dispositivos portáteis

Monitoriza o seu coração durante um curto período de tempo.



Dispositivo de monitorização cardíaca implantável

Efetua a monitorização contínua do coração durante um período de tempo longo (3 a 4,5 anos).

O dispositivo de monitorização cardíaca implantável é um dispositivo pequeno que envia informações personalizadas ao seu médico sobre o seu coração

Ao monitorizar o coração de forma contínua, o **dispositivo de monitorização cardíaca implantável** pode proporcionar ao médico uma visão completa da sua saúde cardíaca.



Se for detetada, a fibrilhação auricular é tratável.



O tratamento da fibrilhação auricular pode reduzir o risco de sofrer outro AVC³.



O seu médico pode prescrever um tratamento para ajudar a prevenir a ocorrência de um segundo AVC (por exemplo, terapêutica anticoagulante para evitar a formação de coágulos).



Como é que um dispositivo de monitorização cardíaca implantável pode ajudar?

O dispositivo de monitorização cardíaca implantável está sempre ligado, permitindo ao médico acompanhar a atividade do seu coração.



Monitoriza a quantidade de batimentos cardíacos anómalos e a duração destes.



Efetua monitorização contínua durante 3 a 4,5 anos†.



O doente pode marcar sintomas, se e quando sentir as variações dos batimentos cardíacos.

O procedimento de implante é minimamente invasivo, simples e rápido.



Não são utilizados fios nem adesivos. Como é colocado imediatamente debaixo da pele, na maioria das pessoas, o dispositivo de monitorização cardíaca implantável não é visível.



Não é necessário alterar as suas atividades diárias devido ao dispositivo de monitorização cardíaca. Tome banho, durma e viaje como faria habitualmente.



Pode fazer ressonâncias magnéticas com segurança. Diga ao seu técnico de imagiologia que tem um dispositivo de monitorização cardíaca.



Pode passar em detetores de metais ou na segurança do aeroporto.

O que posso esperar do procedimento de implante?

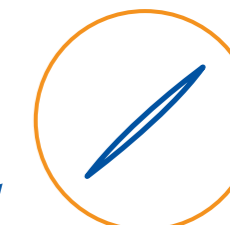
A colocação de um dispositivo de monitorização cardíaca implantável demora apenas alguns minutos.



Não necessita de anestesia geral.



O dispositivo de monitorização cardíaca implantável é inserido por baixo da pele com uma pequena incisão na parte superior do tórax, do lado esquerdo.



Depois da colocação do dispositivo de monitorização, a pequena incisão é fechada.

Se o seu médico tiver recomendado a monitorização remota, levará também para casa um transmissor doméstico, que é utilizado para enviar ao seu médico informações do seu dispositivo de monitorização cardíaca implantável.

A monitorização cardíaca de longa duração é prescrita pelo seu médico. Este falará consigo sobre a colocação do dispositivo, a vida quotidiana com ele e o que acontece quando fica sem bateria. Se for necessário remover o dispositivo, o procedimento será semelhante ao da colocação.

Coloque ao seu médico todas as questões que possa ter sobre a colocação do dispositivo de monitorização cardíaca e a vida quotidiana com este.

Mais de 1,5 milhões de pessoas são monitorizadas através de um dispositivo de monitorização cardíaca implantável da Medtronic⁴

Medtronic

Europa

Medtronic International Trading
Sàrl. Route du Molliau 31
Case postale
CH-1131 Tolochenaz
www.medtronic.eu
Tel.: +41 (0)21 802 70 00
Fax: +41 (0)21 802 79 00

[medtronic.eu](http://www.medtronic.eu)

©2023 Medtronic. Medtronic, o logótipo Medtronic e Engineering the extraordinary são marcas comerciais da Medtronic.™ As marcas de terceiros são marcas comerciais dos respetivos proprietários. Todas as outras marcas são marcas comerciais de uma empresa Medtronic. Todos os direitos reservados. Impresso na Europa.

202400103-stroke-patient-brochure-pt-9405713

Portugal

Medtronic Portugal Lda
Torres de Lisboa
Rua Tomás da Fonseca,
Torre E - 11º andar
PT-1600-209 Lisboa
www.medtronic.pt
Tel. +351 217 245 100
Fax +351 217 245 199

† Consulte os manuais do médico para obter parâmetros de utilização.

Referências:

1. Mohan KM, et al. Stroke. 2011;42:1489-1494.
2. Wolf PA, Abbott RD, Kannel WB. Atrial fibrillation as an independent risk factor for stroke: The Framingham Study. Stroke. August 1991;22(8):983-988.
3. Stroke Prevention in Atrial Fibrillation Study. Circulation. 1991;84:527-539
4. Medtronic Reveal™ ICM family data Medtronic data on file. 2020.