

Medtronic

Sphere-9™ Katheter

All-in-one – Mapping | Ablation | Validierung

Der
Paradigmenwechsel,
auf den Sie
gewartet haben

Sichere und
dauerhafte
Läsionen^{1,2}

Effizienter
Workflow ohne
Wechsel

Prozeduren
schneller
durchführen²

Unerreicht vielseitig

Ein Katheter mit **Dual-Energie**-Modalität – RF und PF



Neun **Mini-Elektroden** und eine **zentrale Elektrode** bieten HD-Mapping durch Nutzung von hochauflösenden nah-unipolaren Elektrogrammen³



Absolute Kontrolle

Neun Thermoelemente zur **Überwachung der Gewebetemperatur in Echtzeit** zur sicheren Energieabgabe



9 mm flexible Gitterspitze bietet **Gewebekontakt und Stabilität**



Optimierter Workflow

Sichere^{2,3} und effektive^{2,3} Prozeduren in kürzerer Zeit² mit weniger **großflächigen fokalen Läsionen**^{1,3}



Bidirektionaler 8-Fr-Katheter mit eingebauter Steuereinheit für **direkte Interaktion mit dem Mapping-System**



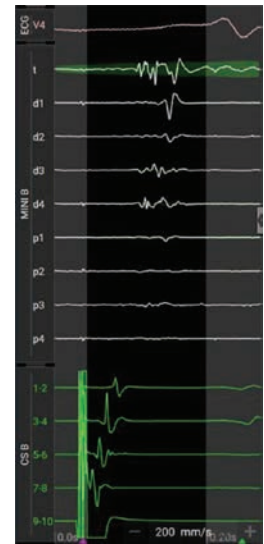
Mapping

Erstellen Sie hochdichte Maps mit **nah-unipolarer** Technologie.

Die nah-unipolare Technologie ist ein neuartiges Verfahren zur Erfassung intrakardialer Daten durch:

- Erhalt der Wellenfrontmorphologie
- Reduzierung der Fernfeldpotenziale

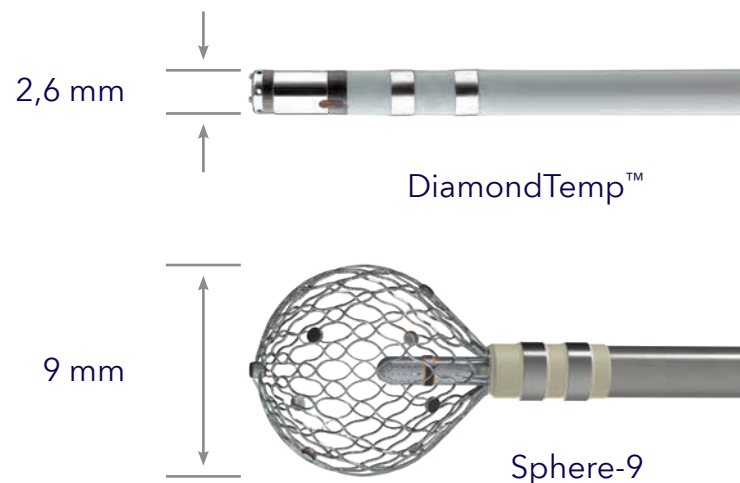
Die Kombination aus geringem Grundrauschen, kleiner Fläche der Mini-Elektroden und der Nähe der zentralen Referenzelektrode sorgt für hochauflösende und diskrete Elektrogramme.



Ablation

Erleben Sie ein neues Paradigma mit **großflächigem fokalem Design**

- Die Ablationselektrode hat eine **effektive Oberfläche, die 10x größer** ist als die herkömmlicher gespülter Ablationskatheter.²



Validierung

- Wechseln Sie sofort von Ablation zur Validierung mit einem **einzelnen transseptalen Zugang und einem Workflow ohne Wechsel**.
- Erstellen Sie mit demselben Katheter Aktivierungs- und Spannungs-Maps, um **elektrischen Durchbruch unmittelbar nach der Ablation zu erkennen**.

Technischer Kundendienst:
E-Mail: rs.casemeatechservice@medtronic.com
Gebührenpflichtig: +31455664621
Gebührenfrei: 00800-22556338

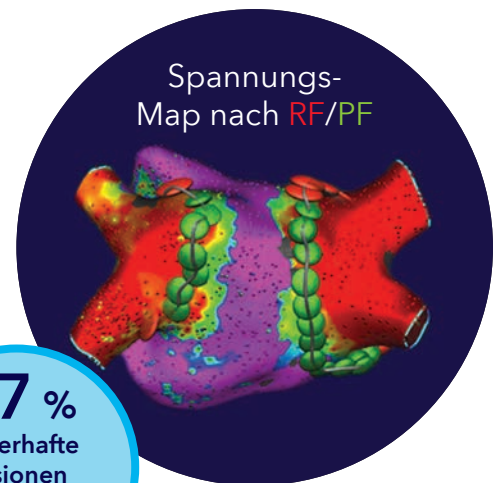
Hinweis: Die offiziellen Produktbezeichnungen in Gebrauchsanweisungen können von den in diesem Dokument verwendeten abweichen: Sphere-9™ Katheter = Sphere-9™ Mapping- und Ablationskatheter

Europa
Medtronic International Trading Sàrl.
Route du Molliou 31
Case postale
CH-1131 Tolochenaz
www.medtronic.eu
Telefon: +41 (0)21 802 70 00
Telefax: +41 (0)21 802 79 00

Österreich
Medtronic Österreich GmbH
Millennium Tower
Handelskai 94-96
AT-1200 Wien
vienna@medtronic.com
www.medtronic.at
Telefon: +43 (0)1 240 44 0
Telefax: +43 (0)1 240 44 100

Deutschland
Medtronic GmbH
Earl-Bakken-Platz 1
DE-40670 Meerbusch
deutschland@medtronic.com
www.medtronic.de
Telefon: +49 (0)2159 81 49 0
Telefax: +49 (0)2159 81 49 100

Schweiz
Medtronic (Schweiz) AG
Talstrasse 9
Postfach 449
CH-3053 Münchenbuchsee
www.medtronic.ch
Telefon: +41 (0)31 868 01 00
Telefax: +41 (0)31 868 01 99



97 %
dauerhafte
Läsionen
Dauerhaftigkeit pro Vene
nach 3 Monaten²

Literaturhinweise:

¹ Reddy VY, Peichl P, Anter E, et al. B-PO01-055 Atrial Fibrillation Ablation Using a Focal Lattice-tip Catheter that Toggles Between Pulsed Field and Radiofrequency Energy: Effect on the Esophagus. *Heart Rhythm*. August 2021;18(8):S73.

² Reddy VY, Peichl P, Anter E, et al. A focal ablation catheter toggling between radiofrequency and pulsed field energy to treat atrial fibrillation. *JACC Clin Electrophysiol*. Online veröffentlicht am 16. April 2023.

³ Anter E, Neužil P, Rackauskas G, et al. A Lattice-Tip Temperature-Controlled Radiofrequency Ablation Catheter for Wide Thermal Lesions: First-in-Human Experience With Atrial Fibrillation. *JACC Clin Electrophysiol*. May 2020;6(5):507-519.

Detaillierte Informationen über Bedienungsanweisungen, Indikationen, Kontraindikationen, Warnhinweise, Vorsichtsmaßnahmen und mögliche Komplikationen sind dem Produkthandbuch zu entnehmen. Weitere Informationen erhalten Sie von Ihrem zuständigen Medtronic Repräsentanten oder auf der Medtronic Website unter medtronic.eu.

UC202312339-affera-sell-sheet-de-de-9182641 ©2023 Medtronic. Alle Rechte vorbehalten.
Gedruckt in Europa.