

Behandlung
mit direkter
Visualisierung sollte
Standard sein

Eine bessere Behandlung ist möglich. Es gibt sie bereits.

Reproduktive Gesundheit ist ein komplexes und sensibles Thema. Die Versorgung bei Fehlgeburten und zurückgebliebenen Empfängnisprodukten (RPOC) erfordert eine wirkungsvolle und effiziente Behandlung.

Die hysteroskopische Gewebeentfernung ist eine wirkungsvolle Methode bei zurückgebliebenen Empfängnisprodukten (RPOC)².

Bis zu 30 % der Patientinnen entwickeln nach Dilatation und Kürettage ohne Visualisierung postoperative intrauterine Adhäsionen.² Hier bietet sich die hysteroskopische Gewebeentfernung mit dem TruClear™ System dank vollständiger Visualisierung als bevorzugte Behandlungsmethode von RPOC an.

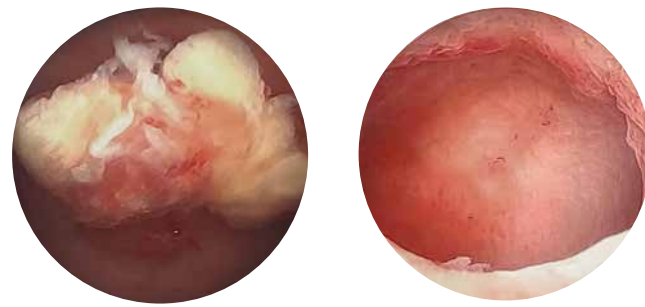
Für die Versorgung bei Fehlgeburten bietet das TruClear™ System:

- Behandlung mit Visualisierung zum intakten Erhalt des Uterus¹
- Reduzierung einer Beschädigung des Endometriums durch vollständige RPOC-Entfernung wurde in einer retrospektiven Studie bei über 94 % der Patientinnen nachgewiesen¹
- Mehr Optionen und Entscheidungsfreiheit für Patientinnen



TruClear™
System zur hysteroskopischen Gewebeentfernung

Das TruClear™ System – die richtige Wahl bei der Versorgung bei Fehlgeburten



Vorher
Uterushöhle mit zurückgebliebenen Empfängnisprodukten einer frühen Fehlgeburt

Nachher
Uterushöhle nach Entfernung zurückgebliebener Empfängnisprodukte mit dem TruClear™ System

Mit klarer Sicht bei der Gewebeentfernung fängt alles an

Entfernung zurückgebliebener Empfängnisprodukte

Das TruClear™ System bietet:

- Vermeidung einer Beschädigung des Endometriums durch RPOC-Entfernung mit direkter Visualisierung¹
- Erfassen von Gewebe zur histologischen Befundung
- Ggf. geringerer Bedarf an Folgeeingriffen, da mit dem System bei über 94 % der Patientinnen eine vollständige Entfernung durchgeführt werden konnte³



TruClear™ System zur hysteroskopischen Gewebeentfernung

Kaum Adhäsionen

3 %

der Patientinnen zeigten postoperative Adhäsionen mit dem TruClear™ System¹

Vollständige Gewebeentfernung

94 %

der Patientinnen erreichten eine vollständige RPOC-Entfernung mit dem TruClear™ System⁴

Hohe Lebendgeburtenrate

88,9 %

Lebendgeburtenrate laut klinischer Studie bei Patientinnen nach einer RPOC-Entfernung mit dem TruClear™ System⁵

Kurze Eingriffsdauer

40 %

schnellere RPOC-Entfernung mit dem TruClear™ System vs. Kaltschlingenresektion⁴

Das TruClear™ System bietet eine komplette Technologieplattform für Hysteroskopieverfahren. Es vereint Anwendungsbereiche und kombiniert Gewebeentfernung ohne Inzisionen mit erweitertem Flüssigkeitsmanagement. So bietet es einfachen Zugang und Klarheit, damit Sie ganz für Ihre Patientinnen da sein können.

Klarer Operationsbereich⁶

Das TruClear™ System bietet:

- Weniger schwebende Gewebeteile innerhalb der Uterushöhle⁶
- Klarer Operationsbereich mit kontinuierlichem Durchfluss und Ansaugung⁶

Schonende Resektion^{1,7,8}

Das TruClear™ System bietet:

- Erhalt des Uterus durch lokale Behandlung bei Gewebeentfernung¹
- Geringeres Risiko für Narbenbildung durch Energieentladung und Gasembolien durch mechanisches Design⁷
- Minimaler Flüssigkeitsverbrauch durch eigene Saugsteuerungstechnik⁸

Effizientes Verfahren⁷

Das TruClear™ System bietet:

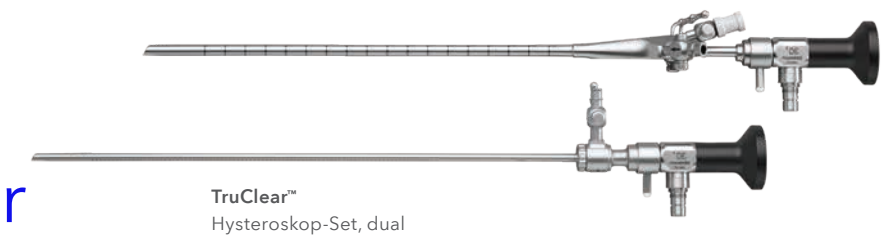
- Simultanes Schneiden und Entfernen des Gewebes in nur einem Eingriff⁷
- Weniger Verfahrensschritte durch einmaliges Einführen⁷

Gezielte Pathologieentfernung^{1,3}

Das TruClear™ System bietet:

- Effizientes Schneiden und Erfassen mit direkter Visualisierung¹
- Auswertung der gesamten Pathologie durch Gewebeerfassung³

Mehr Klarheit, Präzision und Effizienz bei der hysteroskopischen Gewebeentfernung^{1,6-8}



TruClear™ Hysteroskop-Set, dual



TruClear™ Elite Hysteroskop Mini und Plus

TruClear™ Hysteroskope bieten Funktionen der nächsten Generation zur Verbesserung Ihrer Technik - und der Patientenerfahrung

In Praxis oder OP bietet Ihnen dieses Hysteroskop:

- Hochauflösende Bildgebung mit TruClear™ Elite Hysteroskopen und dem dualen TruClear™ Hysteroskop-Set
- Einen kontinuierlichen Zu- und Abstrom
- Einen längeren Arbeitskanal für Zugang zum gesamten Uterus, einschließlich Cornua uteri und Fundus uteri
- Evaluierung der Uterushöhle mit 4 mm langem Diagnoseschaft und dem dualen TruClear™ Hysteroskop

Ihre Patientinnen profitieren von Vorteilen wie:

- Einem Einführinstrument mit weniger Verfahrensschritten
- Einer abgewinkelten Spitze zur einfachen Einführung in Zervikalkanal und Uterus⁹

TruClear™ Gewebe-Shaver bieten:

- Gleichzeitiges Schneiden und Absaugen von Gewebe zur Verringerung der Eingriffsdauer
- Eigene Saugsteuerungsfunktion für weniger Flüssigkeitsverlust
- Auswahl von vier pathologie-optimierten Einweginstrumenten:
 - TruClear™ Shaver für weiches Gewebe, Größe Mini
 - TruClear™ Shaver für weiches Gewebe, Größe Plus
 - TruClear™ Shaver für dichtes Gewebe, Größe Mini
 - TruClear™ Shaver für dichtes Gewebe, Größe Plus



TruClear™ Shaver für weiches Gewebe, Größe Mini



TruClear™ Shaver für weiches Gewebe, Größe Plus



TruClear™ Shaver für dichtes Gewebe, Größe Mini



TruClear™ Shaver für dichtes Gewebe, Größe Plus



HysteroLux™ Flüssigkeitsmanagement-System

Das HysteroLux™ System ist eine Lösung der nächsten Generation für hysteroskopische Verfahren. Es bietet einen Touchscreen mit Bedienoberfläche, benutzerfreundliche Operationseinstellungen und schnelle Reaktionen auf Veränderungen des Uterusdrucks.¹⁰

Optimierte Dehnung

Das HysteroLux™ System bietet:

- Hohe maximale Flussrate von 800 ml pro Minute
- Schnelle Reaktion auf Veränderungen des intrauterinen Drucks¹⁰
- Hohe maximale Druckeinstellung von 150 mm Hg

Verbesserte Sicherheit

Das HysteroLux™ System bietet:

- Kontinuierliche Überwachung von Flüssigkeitsmangel in Echtzeit bei Verwendung der Skala
- Geringeres Risiko einer übermäßigen Flüssigkeitsaufnahme durch kontinuierliche Überwachung der fehlenden Flüssigkeitsmenge mit einer Genauigkeit von $\pm 6\%$ ³
- Anzeige kritischer Defizitlevel, Druckpegel und Defizitänderungen mit akustischem Alarm

Einfachheit und Flexibilität

Das HysteroLux™ System bietet:

- Einen benutzerfreundlichen Touchscreen zur einfachen Einrichtung
- Integrierte Absaugung
- Weniger Anschlüsse und Behälter¹
- Kompatibilität mit einer Vielzahl an diagnostischen und chirurgischen Hysteroskopen und Resektoskopen für mehr Flexibilität bei den Verfahren

Bestellinformationen

Produktbeschreibung	Teile-Nr.	Einheiten
TruClear™ operatives Hysteroskop 5C	72204752	1
TruClear™ Schaft 5C	72204753	1
TruClear™ Kalibrationseinsatz 2.9	72203506	1
TruClear™ Elite Hysteroskop Mini	72204878	1
TruClear™ Elite Hysteroskop Plus	72204879	1
TruClear™ Hysteroskop, dual	8300057945	1
TruClear™ diagnostischer Schaft, dual	8300057946	1
TruClear™ operativer Schaft, dual	8300057947	1
TruClear™ System zur hysteroskopischen Gewebeentfernung	Das System enthält	
TruClear™ Steuereinheit	7209808	1
TruClear™ Fußschalter	7209820	1
TruClear™ Handstück	7209807	1
HysteroLux™ Flüssigkeitsmanagement-System	Das System enthält	
Flüssigkeitsmanagement-System, Steuereinheit	72205000	1
Flüssigkeitsmanagement-System, Skala	72205001	1
Vakuumregulator	72205041	1
Länder-Sets - Netzkabel und Gebrauchsanweisung		
VK - EN	72205003	1
Westeuropa - EN, FR, NL, DE	72205004	1
Mittelmeerraum - EN, PT, ES, IT, EL, TR	72205005	1
Nordeuropa - EN, SV, DA, FI, NO	72205008	1
Einwegartikel		
Gewebe-Shaver		
TruClear™ Shaver für dichtes Gewebe, Größe Plus	72203012	1
TruClear™ Shaver für dichtes Gewebe, Größe Mini	72204064	1
TruClear™ Shaver für weiches Gewebe, Größe Plus	7209509	1
TruClear™ Shaver für weiches Gewebe, Größe Mini	72202536	1
Flüssigkeitsmanagement, Einwegartikel		
Set für hysteroskopische Verfahren	72205015	1
HysteroLux™ Vakuumschlauchsatz	72205027	Box mit 10 Stück
HysteroLux™ Einström-Schlauchsatz	72205028	Box mit 10 Stück
HysteroLux™ Abfluss-Schlauchsatz	7209823	Box mit 5 Stück
Absaugbehälter-Zubehörsatz: Vier Überbrückungsschläuche und eine Gewebefalle	7209824	1
Absaugbehälter-Zubehörsatz: Ein Überbrückungsschlauch und eine Gewebefalle	72203257	1
3000 cc Hi-Flow Behälter	72200024	Box mit 36 Stück
Sonstiges		
Gynäkologische Instrumentenschale	72203004	1
TruClear™ Elite Hysteroskop Verschlusskappen	72205051	Box mit 5 Stück



Scannen Sie den QR-Code für weitere Infos zum TruClear™ System zur hysteroskopischen Gewebeentfernung

Literatur

- † Im Vergleich zum Flüssigkeits-Management-System der Vorgängergeneration
1. Hamerlynck T, Blikendaal M, Schoot B, Hanstede M, Jansen F. An alternative approach for removal of placental remnants: hysteroscopic morcellation. J Minim Invasive Gynecol. 2013;20(6):796–802.
 2. Hooker A, Aydin H, Brohlmann H, and Huirne J. Long-term complications and reproductive outcome after the management of retained products of conception: a systematic review. Fertil Steril. 2016;105(1):156–164.
 3. Emanuel MH, Womstaker K. A new hysteroscopic operating technique to remove intrauterine polyps and myomas. J Minim Invasive Gynecol. 2005; 12(1):62–66.
 4. Hamerlynck TW, van Vliet HA, Beerens AS, Weyers S, Schoot BC. Hysteroscopic morcellation versus loop resection for removal of placental remnants: A randomized trial. J Minim Invasive Gynecol. 2016 Nov–Dec;23(7):1172–1180.
 5. van Wessel S, Coryn N, van Vliet H, Schoot B, Weyers S, Hamerlynck T. Reproductive and obstetric outcomes after hysteroscopic removal of retained products of conception. J Minim Invasive Gynecol. 2020 May–Jun;27(4):840–846.
 6. Interner Testbericht RE00192361 Dynamite Hysteroscope Evaluation Testing Report, 29. März 2019.
 7. Smith P, Middleton L, Connor M, Clark T. Hysteroscopic morcellation compared with electrical resection of endometrial polyps. Obstet Gynecol. 2014;123(4):745–751.
 8. Smith and Nephew. TruClear™ Hysteroscopic Morcellator Operations/Service Manual.
 9. Interner Testbericht RE00440188 Rev Duo Insertion Claim Test Report, 26. Januar 2023.
 10. HysteroLux™ Fluid Management System (instructions for use). New Haven, CT: Medtronic; 2018

Zu den Nebenwirkungen einer operativen Hysteroskopie gehören u. a. Intravasation, Kontakt mit Körperflüssigkeiten, Stromschlag und Uterusperforation.

Bildnachweis: Shutterstock

Wichtig: Vollständige Anweisungen, Kontraindikationen, Warnhinweise und Vorsichtsmaßnahmen entnehmen Sie bitte der Packungsbeilage.

© 2024 Medtronic. Medtronic, das Medtronic Logo und Engineering the extraordinary sind Marken von Medtronic. Alle anderen Marken sind Warenzeichen eines Medtronic-Unternehmens. emea-uw-2400001-truclear-fertility-brochure-de-emea-11906524