

Système de visualisation  
KARL STORZ IMAGE1 S™\* RUBINA™\*

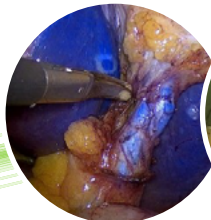
# Percevez l'innovation, choisissez votre mode de vision.

Bénéficiez  
des avantages  
du système  
Hugo™ RAS pour  
des interventions  
plus complexes



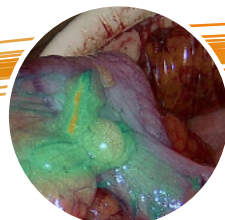
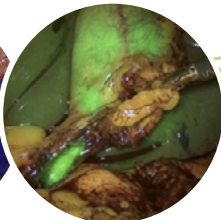
# Une vision et une différenciation fines de l'anatomie.

Visualisez n'importe quelle structure anatomique grâce à quatre modes d'imagerie par fluorescence hautement flexibles, notamment :



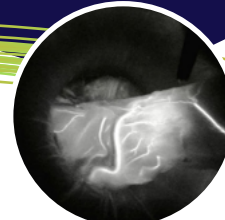
## Superpositions bleues et vertes

Optimisez la vision de l'anatomie et par différents réglages de lumières en combinant la lumière blanche endoscopique avec l'image ICG/NIR pour des informations en temps réel.



## Schéma d'intensité

Visualisez les structures critiques (p. ex., le ganglion sentinelle).



## Mode monochromatique

Repérez les fuites avec une clarté visuelle

Vous avez un plus grand choix lors des chirurgies assistées par robot

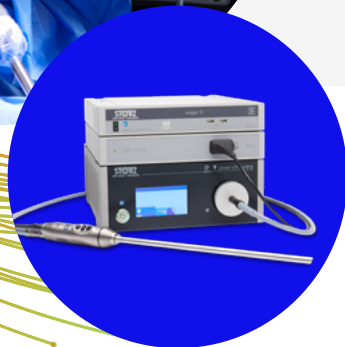
4 modes uniques



## Prêt à apporter plus de choix à la visualisation ?



Contactez votre représentant du système Hugo™ RAS ou scannez ici pour plus d'informations.



Le système Hugo™ de chirurgie assistée par robot (RAS) est destiné à faciliter le contrôle précis des instruments et accessoires pendant les procédures chirurgicales urologiques et les procédures chirurgicales laparoscopiques gynécologiques. Il est composé des éléments suivants, fabriqués par Covidien Inc., CE n°2797 :

- La console chirurgien, la colonne vidéo, les bras robotisés indépendants sont des dispositifs médicaux de classe IIb.
  - Le champ stérile de bras robotique, le champ stérile supérieur de chariot du bras et le champ stérile inférieur de chariot du bras Hugo™ RAS sont des dispositifs médicaux de classe Is. Ils sont utilisés pour couvrir le bras robotique et le chariot du bras Hugo™ RAS lorsqu'une protection est nécessaire pour éviter la contamination par les fluides et autres contaminants présents dans l'environnement clinique.
  - Les instruments articulés sont des dispositifs médicaux de classe IIb. Ils sont prévus pour la manipulation endoscopique des tissus.
  - La gaine d'isolation d'instrument monopolaire est un dispositif médical de classe IIa.
- Lire attentivement la notice des dispositifs avant toute utilisation.

\*\*\* Les marques tierces citées appartiennent à leurs propriétaires respectifs

## Medtronic

Medtronic France SAS  
9, boulevard Romain Rolland  
75014 Paris  
Tél: 01 55 38 17 00  
Fax: 01 55 38 18 00  
RCS Paris 722 008 232

[www.medtronic.fr](http://www.medtronic.fr)

© Medtronic France 2026.  
Tous droits réservés.  
Crédit photo : Medtronic.  
Production : PARAGON CC.  
Créé en 2025.18418423-fr  
2026-ligature-ras-&-icg-for-hugo-  
ldk-doc-ads-fr-21828674-2